

An architectural rendering of a modern apartment building named 'De WERF'. The building is a multi-story structure with a mix of light beige and dark grey panels. It features numerous windows and balconies, some of which have people on them. In the foreground, there is a lush garden with large trees, purple flowers, and a paved walkway. Several people are shown in the garden, including a woman walking a dog, a man standing, and a person on a bicycle. The scene is set during the day with soft lighting.

~ DE WERF

55 KOOPAPPARTEMENTEN
IN DE SILO
ALMERE

DE WERF



INHOUD

De Werf in vogelvlucht	6
Al het goede om de hoek	8
De locatie	10
Het plan	12
De Silo - 55 koopappartementen	14
Over De Silo	16
Plattegronden en types	18
✓ Appartement Type Graan	18
✓ Appartement Type Gerst	20
✓ Appartement Type Rogge	24
✓ Appartement Type Tarwe	26
✓ Penthouse Type Haver	30
Bootwoningen	34
Duurzaam wonen	36
De 5 voordelen van nieuwbouw	39
Keuken	40
Verkoop & informatie	42



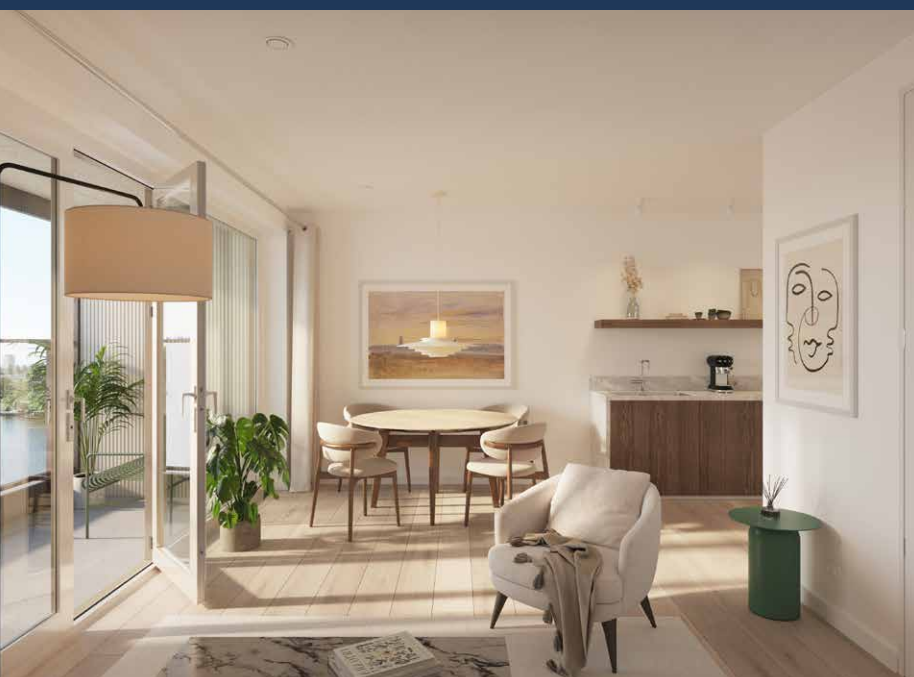
8 OMGEVING AL HET GOEDE OM DE HOEK

16 OVER DE SILO



18 PLATTEGRONDEN EN TYPES

34 DE WERF BOOTWONINGEN



WELKOM IN DE WERF ALMERE

Bent u op zoek naar een woning in Almere? Met groen, rust en ruimte om u heen, maar met het stadscentrum op fietsafstand? Dan is dit zeker een interessant project voor u: De Werf. Een nieuw, duurzaam nieuwbouwproject in Nobelhorst met een eigen haven. Het plan bestaat uit vijf gebouwen rondom het water, omringd door een groene omgeving.

Bij een werf denkt u wellicht aan een scheepswerf waar schepen gebouwd of hersteld worden. Een plek met een industrieel karakter. Vanuit die gedachte is De Werf ontwikkeld. Alleen wordt dit niet een werf om te werken, maar om te wonen! Appartementengebouwen die doen denken aan de industriële architectuur van weleer en bijzondere bootwoningen waar uw eigen bootje voor de deur ligt.

Achter de schermen werken we al geruime tijd aan de plannen voor De Werf. Die plannen zijn ambitieus. De Werf wordt een gezonde leefomgeving die in alle

opzichten klaar is voor de toekomst: duurzaam, energieneutraal, natuurinclusief en met aandacht voor zowel het individu als het collectief.

Met trots delen we onze plannen in deze brochure. Wilt u graag een persoonlijke toelichting of heeft u interesse in een van deze woningen? DWE Nieuwbouw Makelaars helpt u graag verder met uw zoektocht. Ligt uw toekomst in De Werf?

Veel leesplezier!
Team verkoop



DE WERF IN VOGELVLUCHT

De Werf is een uniek woonproject in Almere in de wijk Nobelhorst. De architectuur is geïnspireerd op historische werfgebouwen met een industriële uitstraling als silo's en loodsen. De in totaal 125 woningen liggen direct aan de waterkant rondom een kleine havenkom. Het verschil met vroeger? Hier gaat het om een werf om te wonen, in een groene omgeving. In woongebouwen met een robuuste architectuur in een modern jasje. De Werf biedt een brede mix aan grondgebonden woningen en appartementen in verschillende types.

WONEN AAN HET WATER



OMGEVING

AL HET GOEDE OM DE HOEK

Nobelhorst is een nieuw dorp in de stad Almere. Naast de bossen van Almere Hout en in de nabijheid van het centrum van Almere Stad. In De Werf vindt u al het goede om de hoek.

Boodschappen en horeca

In de buurt van Nobelhorst zijn een Albert Heijn en een Lidl te vinden, net zoals voorzieningen als een huisarts, tandarts en kinderopvang. In een latere fase komen er in Nobelhorst meer voorzieningen. Naast een vegetarisch café voegen we met het horecapaviljoen aan de havenkom uniek aanbod toe. Pannenkoekenhuis Smullen & Spelen is een plek waar horeca en veilig buitenspelen samenkomen.

Naar school

In de directe omgeving zijn vier basisscholen te vinden: De Verwondering, Het Universum, Montessori Campus en De Woudreus. Met de nieuwbouw van de Montessori Campus komt er in 2024 ook een school voor voortgezet onderwijs.



GOEDE BEREIKBAARHEID

Varen

Water is volop aanwezig en van bijzondere waarde voor de wijk. Met een klein bootje of een sloep kunnen mooie tochten gemaakt worden. Maar denk bijvoorbeeld ook aan een kano of sup. Met de ontwikkeling van De Werf komt er een directe verbinding met de Hoge Vaart, wat de vaarmogelijkheden enorm verruimt.

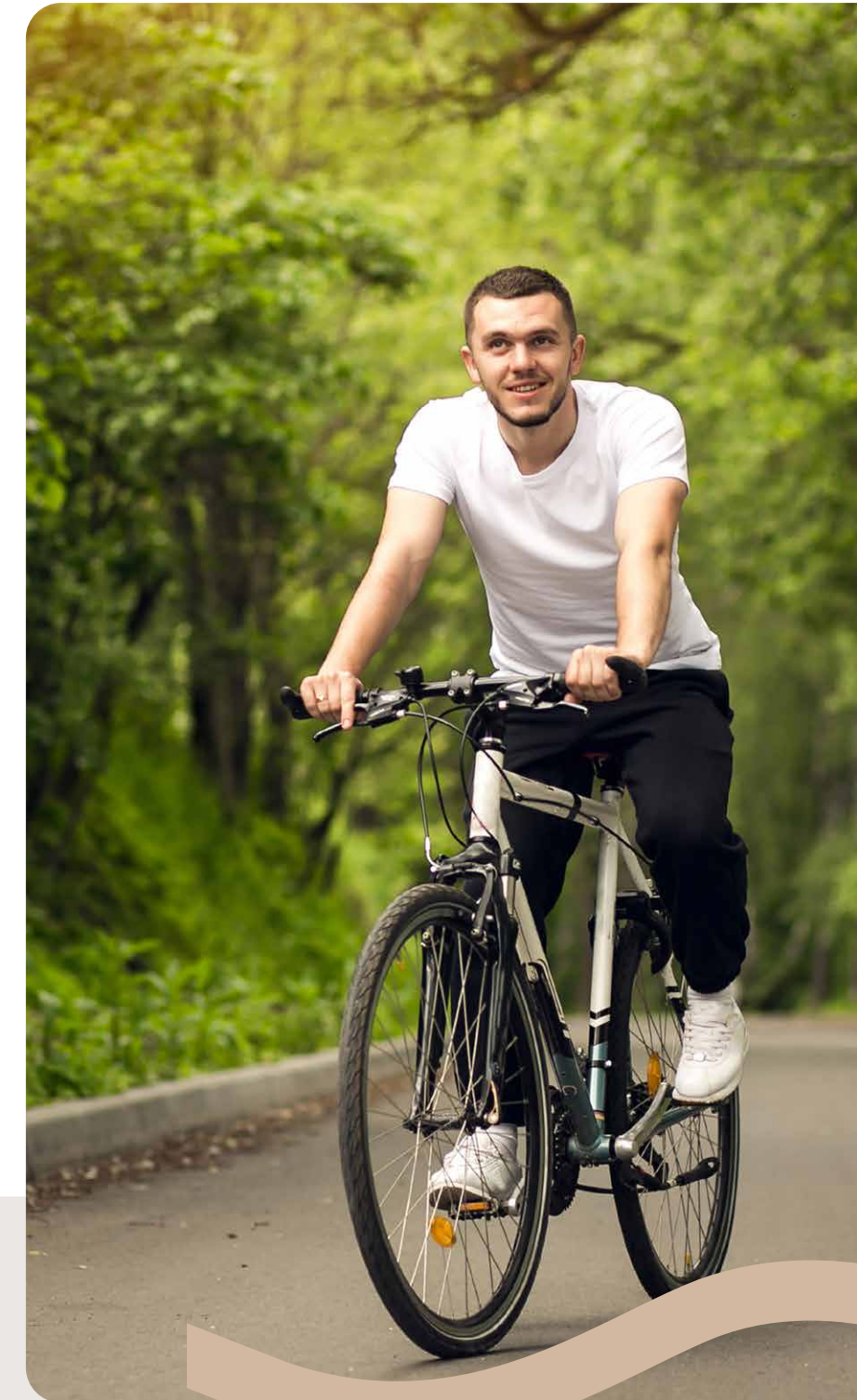


Outdoor & (water)sport

Outdoor- en sportliefhebbers kunnen hun hart ophalen in De Werf. In de directe omgeving zijn onder andere Golfclub Almeerderhout, hockeyclub Buitenhout, een klimbos, diverse MTB-routes en bospaden te vinden voor hardlopen of een wandeling. Vanuit huis gaat u via de brug direct het bos in. Leven met zoveel water en groen in de buurt maakt De Werf uniek.

Castellum

Vlakbij Nobelhorst ligt het Castellum Amfitheater, omgeven door wandel- en fietspaden en een schitterende oprijlaan van koningslindes. Hier ontmoet de klassieke oudheid het moderne Almere. In de zomer worden er onder andere theatervoorstellingen en kleine concerten georganiseerd.



DE WERF ALMERE

DE LOCATIE

De Werf bestaat uit vijf gebouwen rondom het water en is omringd door een groene omgeving. Er zijn twee sferen te onderscheiden. De natuurlijke sfeer en de cultureurlijke sfeer. Parkeren in het groen tussen de bomen en natuurvriendelijke oevers dragen bij aan de groene uitstraling van het gebied.

De Werf wordt een buurt die aanzet tot bewegen. Hierin spelen lopen en fietsen een belangrijke rol.

De openbare ruimte aan het water krijgt een robuust karakter en kenmerkt zich door verzorgde groene borders met bomen in een strakke, rustgevende structuur. Ook de betonnen kade doet denken aan een tijd van bedrijvigheid aan het water. Er is ruimte voor ongedwongen ontmoetingen, maar ook ruimte om privé te genieten aan de autovrije waterkant en de havenkom.



Het mooie van de locatie:

- ✓ Vanuit iedere woning heeft u weids uitzicht over het water
- ✓ U woont in een nette, verzorgde buurt met een autovrije openbare ruimte en aandacht voor privacy
- ✓ De Werf is een aantrekkelijke, recreatieve locatie voor o.a. hardlopen, wandelen, fietsen en suppen
- ✓ U bent zo op uw werk met belangrijke uitvalswegen als de A27 en de A6 in de buurt



Ligging

Vanuit De Werf bent u in minder dan een kwartier met de fiets in het centrum van Almere. Werken in Amsterdam en wonen in Almere? De Werf ligt vlakbij belangrijke uitvalswegen als de A27 en de A6, waardoor werk en vrienden snel te bereiken zijn. Met een half uurtje rijden bent u in het centrum van Amsterdam.

Hotspots

- | | | | |
|--|-------------|--|----------------|
| | Basisschool | | Golfclub |
| | Ziekenhuis | | Winkelcentrum |
| | Tandarts | | Supermarkt |
| | Restaurants | | Outdoor sports |

EEN RECREATIEVE
LOCATIE VOOR
HARDLOPEN,
WANDELEN,
FIETSEN EN SUPPEN!



HET PLAN

DE WERF

De Werf gaat verder dan alleen wonen; het is een manier van leven in een gezonde leefomgeving.

Het heeft de unieke kwaliteiten van wonen aan het water, in een groene omgeving.



DISCLAIMER;
Deze situatietekening is niet definitief, er kunnen nog wijzigingen plaatsvinden

55 Koopappartementen in De Silo

Denk je aan Silo's, dan denk je aan robuuste industriële bebouwing. Markante, stoere en industriële bebouwing langs de waterkant. Het ontwerp van De Silo is daarop geïnspireerd met kenmerkende materialisering. In De Silo komen 55 koopappartementen met een woonoppervlakte van circa 58 m² tot 195 m² in vijf verschillende types. De bovenste verdiepingen bestaan uit twee riante penthouses. Alle woningen hebben een fantastisch uitzicht over de havenkom of het groen in de omgeving.

10 Bootwoningen

Een woning met een bootje voor de deur, gewoon aan uw eigen aanlegsteiger. Hier kan het! De tien Bootwoningen zijn zeer royale eengezinswoningen met een woonoppervlakte van ca. 173 m². Met het openen van de grote schuifpui betreft u uw terras en het water eenvoudig bij uw woning en haalt u 'buiten naar binnen'. Een rondje suppen, varen of een gezonde frisse duik nemen kan gewoon vanuit huis. De Bootwoningen kenmerken zich door het hoogwaardige, natuurlijke afwerkingsniveau, met veel aandacht voor detail. Denk aan houten kolommen en liggers, houten gevelafwerking, aluminium kozijnen, een houten berging met begroeiing en de houten aanlegsteiger.

60 appartementen in De Loods

Groots wonen kan ook in een compacte woning van 50 m². Dat bewijzen de 60 appartementen in De Loods. Deze appartementen met één slaapkamer zijn ideaal voor starters en voor actieve senioren.

Alle woningen hebben een mooi uitzicht over de havenkom.

Fietsenschuur

Onderdeel van De Werf is een centrale fietsenschuur met 243 plekken voor fietsen, e-bikes, elektrische bakfietsen en scooters. De fietsenschuur, gelegen tussen De Silo en De Loods, is eenvoudig bereikbaar en heeft goede voorzieningen zoals laadpunten voor uw elektrische fiets of scooter. Het centrale energiesysteem met alle installatietechniek krijgt tevens een plek in dit met groen begroeide gebouw.

Horecapaviljoen

Aan de overkant van de havenkom, aan het water, komt een horecapaviljoen. Een uniek ontworpen horecapaviljoen voor fietsers, wandelaars en andere recreanten. Een ontmoetingsplek met een zwemplek, steigers en mogelijk bootjes. De ideale verzamelplek om met vrienden af te spreken en een terrasje te pakken.

Havenkom

De Werf verbindt de watergangen van de wijk Nobelhorst met de Hoge Vaart via een kleinschalige havenkom. Hier kunnen mensen langs varen of hun bootje aan de steiger aanmeren. De bootjes zorgen voor een gevarieerd en sfeervol beeld op het water.

DE SILO

55 KOOP- APPARTEMENTEN

De keuze aan verschillende appartementen in De Silo is groot. Er zijn vijf typen appartementen met ieder een unieke indeling en een eigen formaat. Van compacte driekamerappartementen tot royale penthouses. Niet geheel toevallig zijn de types vernoemd naar goederen die hedendaags nog in silo's te vinden zijn; tarwe, haver, gerst, koren en graan.





Historie

De architectuur van De Silo is geïnspireerd op de conceptuele fotografie van kunstenaarskoppel Bernd en Hilla Becher. Sinds de jaren '50 fotograferden zij industriële, functionele architectuur met 'anonieme gebouwen' waar anonimiteit als stijl is aanvaard'. Ze voelden zich aangesproken door de eenvormigheid en het kloeke design waarmee dergelijke gebouwen zijn gerealiseerd.

KETTINGHULS

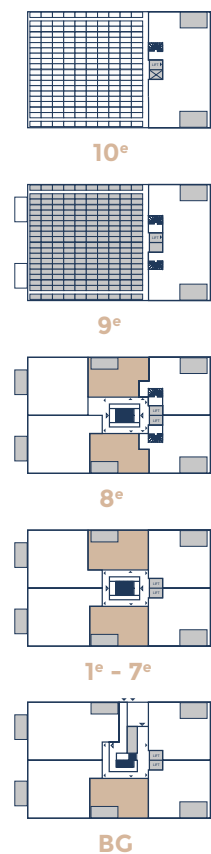
OVER DE SILO

"Het ontwerp van De Silo in De Werf is geïnspireerd op industriële werfbouw, met kenmerkende, hoogwaardige materialisering. De 'betonlook' van de gevel gecombineerd met glazen balustrades met aluminium profielen geven het gebouw een stijlvolle, moderne en strakke uitstraling. De materialen kleuren mee met het licht van onze typische Hollandse seizoenen."

Daniëlle Huls, architect

Kenmerken

- ✓ 53 koopappartementen met een woonoppervlakte van ca. 58 m² tot 144 m²
- ✓ Twee penthouses op de bovenste, gehele etages van ca. 182 m² en 196 m²
- ✓ 11 woonlagen: begane grond en 10 verdiepingen
- ✓ Ruime keuze uit vijf verschillende woontypes
- ✓ Privé buitenruimte (loggia, balkon) van 7 tot 12 m²
- ✓ Woningen op de begane grond hebben een ruim privé terras
- ✓ Veel woningen hebben een weids uitzicht over de havenkom
- ✓ Energieneutraal (gasloos) wonen met lagere energielasten
- ✓ Het dak is voorzien van een frame met zonnepanelen



PLATTEGROND

APPARTEMENT - TYPE GRAAN

Bouwnummers zuidoriëntatie: 3, 8, 14, 20, 26, 32, 38, 44, 50 (58 m²)

Bouwnummers noordoriëntatie: 11, 17, 23, 29, 35, 41, 47, 53 (58 m²)



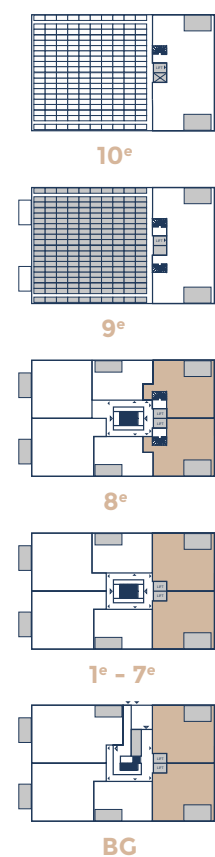
TYPE GRAAN

17 DRIEKAMERAPPARTEMENTEN

Dit compacte appartement met een woonoppervlakte van circa 63 m² toont aan dat 'groots wonen' met een slimme indeling ook heel goed mogelijk is. Vanuit de fijne living met open keuken heeft u direct toegang tot het inpandige terras. Met het openen van de naar binnen draaiende deuren haalt u eenvoudig 'buiten naar binnen'. De slaapkamers zijn via een gescheiden overloop te bereiken. Deze compacte appartementen zijn gesitueerd aan de noordoostzijde van De Silo.

Kenmerken

- ✓ 17 driekamerappartementen met een woonoppervlakte van ca. 63 m², verdeeld over de begane grond t/m de 8^e etage
- ✓ Fijne living met direct toegang tot het terras op het zuiden of het noorden
- ✓ Twee ruime slaapkamers met 'Frans balkon'
- ✓ Inpandig terras van circa 8 m² met ruimte voor een tafel en een comfortabele lounge set
- ✓ Badkamer met douche, wastafel en een separaat toilet. Optioneel is er ruimte voor een bad en dubbele wastafel
- ✓ Functionele wasruimte voor wasmachine met extra opbergruimte
- ✓ De appartementen met zuidoriëntatie hebben fantastisch uitzicht over de havenkom en het groen in de omgeving



Optioneel kan er een derde slaapkamer gemaakt worden op de plek van de keuken. De keuken verplaatst dan naar de woonkamer.

PLATTEGROND
APPARTEMENT - TYPE GERST

Bouwnummers noordoriëntatie: 1, 6, 12, 18, 24, 30, 36, 42 en 48 (85 m²)
Bouwnummers zuidoriëntatie: 2, 7, 13, 19, 25, 31, 37, 43 en 49 (85 m²)



TYPE GERST
18 HOEKAPPARTEMENTEN

Voor wie op zoek is naar een comfortabel driekamerappartement, met nét iets meer ruimte, is dit royale appartement van circa 90 m² een uitkomst. De ligging op de hoek van het gebouw geeft de woning veel natuurlijk lichtinval. Bijzonder is de keuken met eettafel die deels gescheiden is van de woonkamer. De loggia is een ideale plek voor een gezellige zomeravond met vrienden!

Kenmerken

- ✓ 18 hoekappartementen met een woonoppervlakte van ca. 90 m², verdeeld over de begane grond t/m de 8^e etage
- ✓ Ruime living met een half open keuken
- ✓ Twee slaapkamers met veel lichtinval
- ✓ Comfortabel, inpandig terras op het noordoosten of zuidoosten, met ruimte voor een eettafel en een comfortabele loungeset
- ✓ Functionele ruimte voor wasmachine en extra ruimte voor berging
- ✓ Badkamer met douche, wastafel en een separaat toilet. Optioneel is er ruimte voor een bad en dubbele wastafel
- ✓ Fantastisch uitzicht over de haven of het groen in de omgeving



WONEN IN
HET GROEN

INTERIEURIMPRESSIE
TYPE GERST

Schaal: 1:75

Voor een ruimere keukenopstelling kan de studeerkamer bij de woonkamer getrokken worden.



De slaapkamers kunnen worden samengevoegd, waardoor er ruimte is voor een grotere badkamer.

PLATTEGROND
APPARTEMENT - TYPE ROGGE

Bouwnummer zuidwestoriëntatie: 4 (met terras), 9, 15, 21, 27, 33, 39, 45 en 51

Bouwnummers westoriëntatie: 10, 16, 22, 28, 34, 40, 46 en 52



TYPE ROGGE

17 VIERKAMERAPPARTEMENTEN

Dit vierkamerappartement grossiert in ruimte. Dat biedt mogelijkheden; met twee slaapkamers en een werkkamer is er altijd plek voor een logé. Bijzonder functioneel zijn de twee ruimtes vóór de slaapkamers en de werkkamer, waar de mogelijkheid is om kasten en opbergruimtes te maken. Dat biedt u weer meer ruimte in de kamers zelf!

Kenmerken

- ✓ 17 vierkamerappartementen met een woonoppervlakte van ca. 117 m², verdeeld over de 1^e t/m de 8^e etage
- ✓ Fijne living met direct toegang tot het balkon. Open de deuren naar het terras en betrek de eethoek en keuken op een slimme manier bij het balkon
- ✓ Drie fijne slaapkamers met een royale master bedroom met ruimte voor een grote kast
- ✓ Eén van de slaapkamers is goed in te delen als werkkamer met een groot bureau en opbergkast
- ✓ Badkamer met douche, wastafel en een separaat toilet. Optioneel is er ruimte voor een bad en dubbele wastafel
- ✓ Tussen de badkamer en de slaapkamers bevindt zich een riante overloop met volop ruimte voor berging
- ✓ Functionele wasruimte voor wasmachine en droger en extra ruimte voor berging
- ✓ Extra bergruimte op de overloop tussen de wasruimte en de werkkamer
- ✓ Fantastisch uitzicht vanaf het zuidwesten over de vaart of het groen in de omgeving

Schaal: 1:75

Optioneel kunnen slaapkamers samen-gevoegd worden.



PLATTEGROND
APPARTEMENT - TYPE TARWE

Bouwnummer: 5 (met loggia en terras)



TYPE TARWE
1 VIJFKAMERAPPARTEMENT

Houdt u niet van een standaard woning, maar wel van extra bergruimte? Dan is dit appartement op de begane grond de moeite waard. De drie slaapkamers en de werkkamer komen uit op een overloop met ruimte voor bergkasten. De living met open keuken en terras is zonder meer riant te noemen. Vanuit de keuken heeft u toegang tot een praktische bijkeuken. De ligging op de hoek van De Silo geeft de woning veel natuurlijk lichtinval. Even tussen het thuiswerken door een kop koffie drinken in de loggia? Met een werkkamer die grenst aan het terras kan dat gewoon!

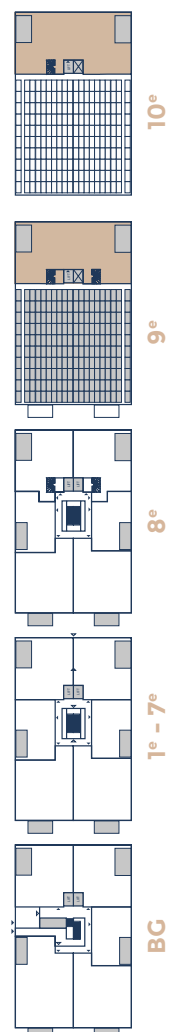
Kenmerken

- ✓ Eén vijfkamerappartement met een woonoppervlakte van ca. 144 m² op de begane grond
- ✓ Royale living met ruimte voor een grote hoekbank en een royale keuken
- ✓ Vanuit de living direct toegang tot het terras. Zet de schuifpui open en verleng uw woonkamer!
- ✓ Bijkeuken voor extra bergruimte
- ✓ Vanuit de slaapkamer en de werkkamer heeft u direct toegang tot het inpanidige terras
- ✓ Drie fijne slaapkamers met op de hoofdslaapkamer ruimte voor een grote kast
- ✓ Werkkamer met overloop voor extra bergruimte
- ✓ Badkamer met douche, wastafel en een separaat toilet. Optioneel is er ruimte voor een bad en dubbele wastafel
- ✓ Tussen de badkamer en de slaapkamers bevindt zich een overloop met ruimte voor berging. Via een tussendeur bereikt u de overloop met veel praktische ruimte voor berging en de bad- en slaapkamers
- ✓ Functionele wasruimte voor wasmachine en droger en ruimte voor extra berging
- ✓ Vanaf straathoogte mooi zicht op het groen in de omgeving



DUURZAME EN
TOEKOMSTBESTENDIGE
APPARTEMENTEN

EXTERIEURIMPRESSIE
DE SILO



PLATTEGROND PENTHOUSE - TYPE HAVER

Bouwnummers: 54 en 55 (bmr 55 afgebeeld)



TYPE HAVER 2 PENTHOUSES

De penthouses in De Werf zijn wat u noemt *something else*. Deze royale woningen op de negende en tiende etage hebben alles wat u nodig heeft: een zeer overzichtelijke en praktische indeling, drie ruime slaapkamers, aan twee zijden een loggia én het mooiste uitzicht over het water en het groen in de omgeving. Om het nog luxer te maken: de lift stopt voor uw eigen voordeur!

Kenmerken

- ✓ Twee penthouses met een woonoppervlakte van ca. 182 m² en 196 m², gelegen op de 9^e en 10^e etage
- ✓ Zeer royale living, bestaande uit twee leefgedeeltes met ruimte voor een kookeiland
- ✓ Drie slaapkamers, waarbij de master bedroom de mogelijkheid heeft voor een bad en/of een inloopkast in de slaapkamer
- ✓ Twee heerlijke, inpandige loggia's op het zuidoosten en het noordwesten, met ruimte voor een riante tafel voor 8 personen of een heerlijke lounge set
- ✓ De deur naar het terras betreft de living op een slimme manier met de loggia
- ✓ Ruime badkamer met ruimte voor een douche, bad, toilet en dubbele wastafel
- ✓ Functionele wasruimte voor wasmachine en droger en extra ruimte voor berging
- ✓ Fantastisch uitzicht over de haven en het groen in de omgeving
- ✓ Veel lichtinval door de grote raampartijen rondom
- ✓ De entree van de woning is direct vanuit de lift te betreden



OVERZICHTELIJKE
EN PRAKTISCHE
INDELING

INTERIEURIMPRESSIE
TYPE HAVER

10 WONINGEN AAN HET WATER

BOOTWONINGEN

Naast koopappartementen in De Silo zijn er ook tien unieke bootwoningen in De Werf te koop. Dit zijn zeer royale eengezinswoningen met een woonoppervlakte van ca. 173 m². Met vijf ruime slaapkamers en ruimte voor een extra werkkamer is er plek voor het hele gezin. De ruime living met open keuken is georiënteerd op het water. Een rondje suppen, varen of een gezonde frisse duik nemen kan hier gewoon vanuit uw eigen huis. Uw bootje ligt aan uw eigen steiger, klaar om op ieder moment te vertrekken!

Interesse in een
Bootwoning?
Download de
brochure:



RUIMTE VOOR HET HELE GEZIN MET ZES RUIME SLAAPKAMERS



Kenmerken

- ✓ Een brede woning, met een lengte van circa 11 meter, biedt volop mogelijkheden voor ruime kamers
- ✓ Met vijf slaapkamers en ruimte voor een werkkamer is er ruimte voor het hele gezin
- ✓ Op de eerste etage vindt u een royale badkamer met douche, wastafel en een separaat toilet. Optioneel is er ruimte voor een bad en dubbele wastafel
- ✓ De handige trapkast geeft u een fijne extra opbergruimte
- ✓ Ruime voortuin op het oosten georiënteerd, met begroeide berging en pergola
- ✓ Terras met eigen aanlegsteiger voor een bootje
- ✓ De woning ligt een meter hoger dan de aanlegsteiger voor een weids uitzicht
- ✓ De auto parkeert u voor de woning, aan de straat
- ✓ Energieneutraal (gasloos) wonen met lagere energielasten

LAGE ENERGIEBEHOEFTE

DUURZAAM WONEN

Alle woningen in De Werf worden gebouwd voor de toekomst: duurzaam, gasloos en met een lage energiebehoefte. De Silo gebruikt de zon (zonnepanelen) en de lucht (luchtwarmtepomp). De aanwezigheid van het vele water zorgen ervoor dat De Werf als buurt minder snel opwarmt. Daarmee bent u prima voorbereid op een energiezuinige en duurzame toekomst!



DUURZAAM EN
TOEKOMSTBESTENDIG
ONTWERP

Energiezuinig wonen

Alle woningen zijn gebouwgebonden energieneutraal, dat betekent dat de energie die de woning verbruikt in balans is met de energie die wordt opwekt. Deze balans wordt bereikt door het energiegebruik zo laag mogelijk te houden middels PV-panelen. Dit is niet alleen goed voor het milieu, u profiteert ook ieder maand van een lage energierekening! De energieneutrale woningen in De Silo kenmerken zich door zeer goede isolatie, isolerend glas, een goed ventilatiesysteem, lage temperatuur vloerverwarming, zonnepanelen en slimme meters om te zien hoeveel energie er wordt verbruikt en opgewekt. De woningen worden uiteraard gasloos gerealiseerd.

Collectief energiesysteem

Voor de woningen van De Silo halen we de warmte uit de lucht. In de centrale technische ruimte komen warmtepompen te staan, aangesloten op *drycoolers*. Dit zijn grote ventilatoren die warmte uit de lucht halen. De warmtepompen verwarmen deze lucht en daarmee wordt het water verwarmd dat naar uw woning wordt gedistribueerd voor uw vloerverwarming of koeling en het tapwater.

Meer weten over de afwerkstaat van de woningen? Download de Technische Omschrijving:



ALLES LEKKER NIEUW!

DE 5 VOORDELEN VAN NIEUWBOUW

Er zijn veel redenen om voor een nieuwbouwwoning in De Werf te kiezen. Een nieuwe woning, in een buurt met andere bewoners die op een vergelijkbare manier willen wonen, biedt kansen. Om een plek te creëren voor uzelf, om nieuwe burens te leren kennen én om samen een gezellige buurt te vormen. Maar er zijn nog meer voordelen:

1. Van een huis uw thuis maken

Kies de keuken en badkamer die bij u passen. Maak uw woonwensen waar met meerwerkopties, zoals als het samenvoegen van slaapkamers, mate van afwerking, een aansluiting voor een bad en/of dubbele wastafel en additionele stopcontacten.

2. Energiezuinig & duurzaam

De woningen in De Silo zijn gasloos en voldoen aan de duurzaamheidseisen van deze tijd. Dat scheelt in uw energiekosten en u levert een bijdrage aan een beter milieu.

3. Onderhoudsarm

Geen onderhoud de komende jaren, want alles is nieuw. Dat betekent ook geen kosten of overlast door werkzaamheden. Mocht er toch een gebrek aan uw woning zijn, dan valt dat in de meeste gevallen onder de garantie.

4. Zeer comfortabel

Een goede isolatie zorgt voor een aangenaam binnenklimaat en u ervaart minder omgevingsgeluid. De warmtepomp zorgt niet alleen voor een comfortabel verwarmde woning in de winter, maar ook voor koeling in de zomer.

5. Financiële zekerheid

De prijs-kwaliteitverhouding van een nieuwbouwwoning is beter dan die van bestaande woningen. Doordat u geen overdrachtsbelasting, makelaars- en taxatiekosten betaalt, is een nieuwbouwwoning financieel aantrekkelijk. U weet precies waar u aan toe bent. Het energielabel A+++ levert bij sommige hypotheekverstrekkers een duurzaamheidskorting op of biedt de mogelijkheid om meer te kunnen lenen.



KEUKEN

JOUW SMAAK TELT

In het weekend lekker kokkerellen met vrienden, gezellig spelletjes doen aan de eettafel, ontbijtje op zondagochtend. De keuken is de plek waar je elkaar ontmoet, verbonden bent met buiten en waar je geniet van gezelligheid.

Bij de woningen in De Werf laten we je graag vrij door zelf een keukenopstelling te kiezen. Eigenhuis Keukens, met een sfeervolle showroom in Amersfoort, is in De Werf als onze vaste keukenleverancier geselecteerd. Zij zijn al ruim 25 jaar het vertrouwde adres in de wijde omtrek voor een nieuwe keuken. Kiest u voor Eigenhuis dan kiest u voor persoonlijk advies, kwaliteitsproducten én direct een eerlijke prijs met prijsgarantie. De keukenadviseur helpt u graag met het samenstellen van uw droomkeuken passend bij uw budget. Zij laten uw nieuwe keuken tot leven komen in een 3D impressie. Uw nieuwe keuken wordt na oplevering geplaatst. U kunt er uiteraard ook voor kiezen om de keuken casco, met aansluitpunten op te laten leveren.

Maak vrijblijvend
een afspraak!



■ EIGENHUIS
KEUKENS



Kiest u voor Eigenhuis Keukens, dan biedt dat voor u als koper veel voordeel:

- ✓ Zij staan in direct contact met de aannemer en zijn volledig op de hoogte van de (installatie) technische mogelijkheden.
- ✓ De keukenruimte wordt voor u door een hiervoor opgeleide specialist ingemeten.
- ✓ Installatiecontroles worden tijdens de bouw uitgevoerd.
- ✓ Wijzigingen in kleur, materiaal en apparatuur zijn tot drie maanden voor de oplevering van de woning mogelijk.
- ✓ Er is geen aanbetaling nodig bij de aankoop van de keuken.
- ✓ U ontvangt direct een eerlijke prijs.
- ✓ Gratis Siemens vaatwasser t.w.v. € 1.129,- bij aankoop van een keuken vanaf € 7.000,-.
- ✓ Gratis PlasmaMade Table Air Cleaner bij het opmaken van de offerte.
- ✓ Prijsgarantie, geen tussentijdse prijsverhogingen.
- ✓ 100% tevredenheidsgarantie, zij zijn pas tevreden als u dat ook bent.

CONTACT

VERKOOP & INFORMATIE



DWE Nieuwbouw Makelaars

☎ 088 – 80 89 000

@ info@dwe-nieuwbouw.nl

De Werf Nobelhorst B.V.

Met medewerking van

KettingHuls, Invite Vastgoedmarketing,
Parallel (artist impressions) & Redactiegasten.

VOORWAARDEN

DISCLAIMER

Niets uit deze uitgave mag worden verveelvoudigd en/of overgenomen worden zonder schriftelijke toestemming van de uitgever. Dit magazine is met grote zorgvuldigheid samengesteld. Uitdrukkelijk voorbehouden worden echter eventuele wijzigingen ter voldoening aan overheidseisen en -voorschriften, alsmede eventuele wijzigingen in de maatvoering en materiaalkeuze die tijdens de voorbereiding en/of uitvoering van het werk noodzakelijk blijken. De weergegeven perspectief afbeeldingen zijn uitsluitend bedoeld om een impressie te geven van het project. De interieur impressies en plattegronden zijn illustratief. Maten en kleuren zijn indicatief. Hetzelfde geldt voor de plankaart en de inrichting van de openbare ruimte daarop. Ook hieraan kunnen derhalve geen rechten worden ontleend. Dit magazine is geen contractstuk. Bij aankoop van uw woning in De Werf ontvangt u alle contractstukken behorende bij de koop-/aannemingsovereenkomst.

© De Werf Nobelhorst B.V., 2023-2024

DE WERF

DEWERFALMERE.NL