

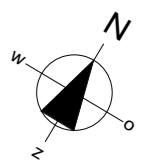
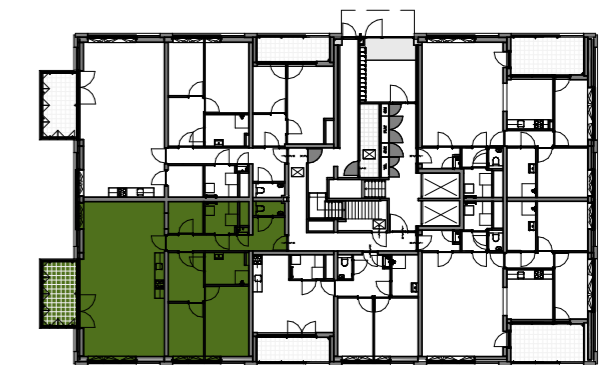
# Optie 1: Grotere Woonkamer/Keuken



## Renvooi:

- ENKELVOLDIGE SCHWELLAAR HOOGTE: 1050-VL
- WISSELSCHWELLAAR HOOGTE: 1050-VL
- SERIE SCHWELLAAR HOOGTE: 1050-VL
- KRUISSCHWELLAAR HOOGTE: 1050-VL
- SCHWELLAAR VOORZIEN VAN DAMMER HOOGTE: 1050-VL
- ENKELVOLDIGE WANDCONTACTDOORS
- DUBBELVOLDIGE WANDCONTACTDOORS HORIZONTAAL
- DUBBELVOLDIGE WANDCONTACTDOORS VERTICAAL
- ENKELVOLDIGE WANDCONTACTDOORS T.B.V. VAATWASHER HOOGTE: 1050-VL
- ENKELVOLDIGE WANDCONTACTDOORS T.B.V. KOELKASTVRIEZER HOOGTE: 100-VL
- ENKELVOLDIGE WANDCONTACTDOORS T.B.V. WASSCHIJNEN HOOGTE: 1200-VL
- ENKELVOLDIGE WANDCONTACTDOORS T.B.V. WASROEGER HOOGTE: 1200-VL
- ENKELVOLDIGE WANDCONTACTDOORS T.B.V. VLOERVERWARMING: 550-VL
- ENKELVOLDIGE WANDCONTACTDOORS SPATWATERDICHT T.B.V. BUITEN HOOGTE: 500-VL
- BEDRADE AANSLUITING DATA RJ45-AANSLUITING HOOGTE: 300-VL
- BEDRADE AANSLUITING DATA HOOGTE: 300-VL
- NIET BEDRADE AANSLUITING LOOS HOOGTE: 300-VL
- PERILEX WANDCONTACTDOORS T.B.V. FORKLIFT 2X250V
- KRUISTREEP I.V.M. DAGLICHT
- CENTRAALDOORS - LICHTPUNT
- CENTRAALDOORS
- DEUR MET VOORZIEING
- DEUR MET VOORZIEING MET SPOT
- BUITENRAAM HOOGTE 500-VL
- GRONDKABEL VOOR TUINVERLICHTING
- WANDLICHTPUNT
- VLOERVERWARMING
- ROOKMELDER
- KAMERWARMTEAANVOER HOOGTE 1500-VL
- RUIMTE REGELING HOOGTE 1500-VL
- CO2 meetert HOOGTE 1500-VL
- TOEVOER MECHANISCHE VENTILATIE
- AFVOER MECHANISCHE VENTILATIE
- ELEKTRISCH PLANT RADIATOR
- AANSLUITPUNT
- INTERROOM
- DEURBEL
- VLOERVERWARMING VERDELER
- WARMTE TERUGKUNST
- WARMTE AFLEVERSET

- ▶ Maten in millimeters
- ▶ De opgegeven maten zijn circa maten en kunnen afwijken in de praktijk
- ▶ Er kunnen geen rechten worden ontleend aan de opgegeven maatvoering
- ▶ De positie, aantal en afmetingen van aangegeven installatiepunten zijn indicatief en kunnen wijzigen
- ▶ Alle binnendeur deurbreedte (db) 930mm tenzij anders aangegeven



begane grond

Optie getekend in bouwnummer S04

Optie mogelijk voor bouwnummers: S04, S09, S15, S21, S27, S33, S39, S45 en S51



I:\server02\home\des\BBRD\Documents\22635\_Nobelhorst - S04\_BWK\_R23\_burgat-barber.nl

# Optie 2: Grotere Slaapkamer 1



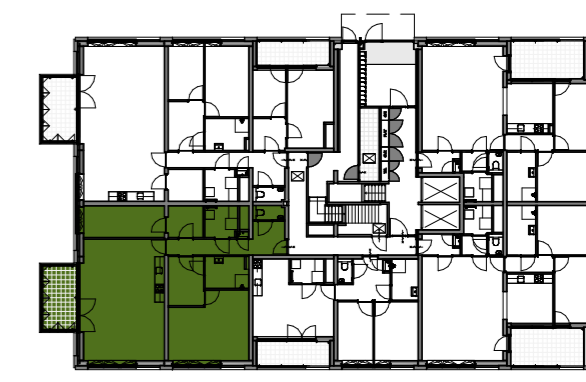
Optie getekend in bouwnummer S04

Optie mogelijk voor bouwnummers: S04, S09, S15, S21, S27, S33, S39, S45 en S51

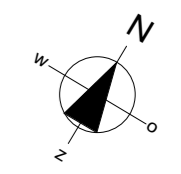
## Renvooi:

- ENKELVOLDIGE SCHWELLAAR HOOGTE : 1050-VL
- WISSELSWELLAAR HOOGTE : 1050-VL
- SERIESWELLAAR HOOGTE : 1050-VL
- KRUISSWELLAAR HOOGTE : 1050-VL
- SCHWELLAAR VOORZIEN VAN DIMMER HOOGTE : 1050-VL
- ENKELVOLDIGE WANDCONTACTDOOS
- DUBBELVOLDIGE WANDCONTACTDOOS HORIZONTAAL
- DUBBELVOLDIGE WANDCONTACTDOOS VERTICAAL
- ENKELVOLDIGE WANDCONTACTDOOS T.B.V. VAATWASHER HOOGTE : 650-VL
- ENKELVOLDIGE WANDCONTACTDOOS T.B.V. COMEBIMMETRON HOOGTE : 1950-VL
- ENKELVOLDIGE WANDCONTACTDOOS T.B.V. HOELKASTAFREZER HOOGTE : 100-VL
- ENKELVOLDIGE WANDCONTACTDOOS T.B.V. WASHMACHINE HOOGTE : 1200-VL
- ENKELVOLDIGE WANDCONTACTDOOS T.B.V. WASROGER HOOGTE : 1200-VL
- ENKELVOLDIGE WANDCONTACTDOOS T.B.V. VLOERVERWARMING : 550-VL
- ENKELVOLDIGE WANDCONTACTDOOS SPATWATERDICHT T.B.V. BUITEN HOOGTE : 500-VL
- BEDRADE AANSLUITING DATA RJ45-AANSLUITING HOOGTE : 300-VL
- BEDRADE AANSLUITING CAI HOOGTE : 300-VL
- AANSLUITPUNT DATA BEDRAAD
- NIET BEDRADE AANSLUITING LOOS HOOGTE : 300-VL
- PERILEX WANDCONTACTDOOS T.B.V. FORNAS 2x250V
- KRUISTREEP I.V.M. DAGLICHT
- CENTRAALDOOS - LICHTPUNT
- CENTRAALDOOS
- INBOUW VOORZIJNING
- INBOUW VOORZIJNING MET SPOT
- BUITENRAAM HOOGTE 500-VL
- GRONDKABEL VOOR TUINVERLICHTING
- WANDLICHTPUNT
- VLOERVERWARMING
- ROOKMELDER
- KAMERTHEERMETER HOOGTE 1500-VL
- RUIMTE REGELING HOOGTE 1500-VL
- CO2 meter HOOGTE 1500-VL
- TOEVOER MECHANISCHE VENTILATIE
- AFVOER MECHANISCHE VENTILATIE
- ELEKTRIA PLANT RADATOR
- AARDINGSPLAAT
- INTERROOM
- DEURBEL
- VLOERVERWARMING VERDELER
- WARMTE TERUGWINLT
- WARMTE AFLEVERSET

- ▶ Maten in millimeters
- ▶ De opgegeven maten zijn circa maten en kunnen afwijken in de praktijk
- ▶ Er kunnen geen rechten worden ontleend aan de opgegeven maatvoering
- ▶ De positie, aantal en afmetingen van aangegeven installatiepunten zijn indicatief en kunnen wijzigen
- ▶ Alle binnendeur deurbreedte (db) 930mm tenzij anders aangegeven



begane grond



I:\server02\home\des\BBRD\Documents\22635\_Nobelhorst - Site\_BWK\_R23\_burgut-barber.nl

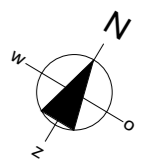
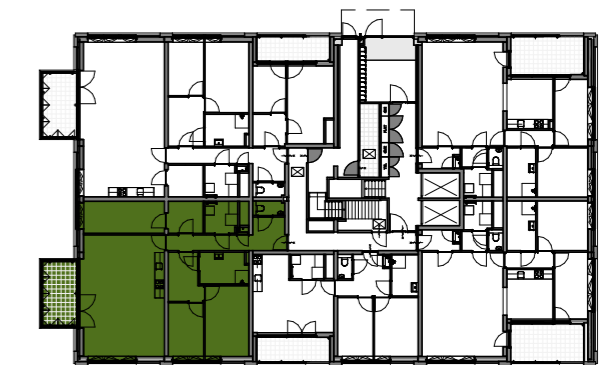
# Optie 3: Grotere Badkamer



## Renvooi:

- ENKELVOLDIGE SCHWELLAAR HOOGTE: 1050-VL
- WISSELSCHWELLAAR HOOGTE: 1050-VL
- SERIE SCHWELLAAR HOOGTE: 1050-VL
- KRUISSCHWELLAAR HOOGTE: 1050-VL
- SCHWELLAAR VOORZIEN VAN DAMPER HOOGTE: 1050-VL
- ENKELVOLDIGE WANDCONTACTDOORS
- DUBBELVOLDIGE WANDCONTACTDOORS HORIZONTAAL
- DUBBELVOLDIGE WANDCONTACTDOORS VERTICAAL
- ENKELVOLDIGE WANDCONTACTDOORS T.B.V. VAATWASBER HOOGTE: 650-VL
- ENKELVOLDIGE WANDCONTACTDOORS T.B.V. WOEKASTAFREZER HOOGTE: 100-VL
- ENKELVOLDIGE WANDCONTACTDOORS T.B.V. COMBIWASMETRON HOOGTE: 1950-VL
- ENKELVOLDIGE WANDCONTACTDOORS T.B.V. WASHMACHINE HOOGTE: 1200-VL
- ENKELVOLDIGE WANDCONTACTDOORS T.B.V. WASROGER HOOGTE: 1200-VL
- ENKELVOLDIGE WANDCONTACTDOORS T.B.V. VLOERVERWARMING: 550-VL
- ENKELVOLDIGE WANDCONTACTDOORS SPATWATERDICHT T.B.V. BUITEN HOOGTE: 500-VL
- BEDRADE AANSLUITING DATA RJ45-AANSLUITING HOOGTE: 300-VL
- ENKELVOLDIGE WANDCONTACTDOORS T.B.V. FORNAS 2X250V
- KRUISTREEP I.V.M. DAGLICHT
- CENTRAALDOORS - LICHTPUNT
- CENTRAALDOORS
- INBOUW VOORDEENING
- INBOUW VOORDEENING met SPOT
- BUITENRAAM HOOGTE 500-VL
- GRONDKABEL VOOR TUINVERLICHTING
- WANDLICHTPUNT
- VLOERVERWARMING
- ROOKMELDER
- KAMERDEURHOOGTE HOOGTE: 1500-VL
- RUIMTE REGELING HOOGTE: 1500-VL
- CO2 meter HOOGTE: 1500-VL
- TOEVOER MECHANISCHE VENTILATIE
- AFVOER MECHANISCHE VENTILATIE
- ELEKTRA PLANT RADATOR
- AARDINGSPUNT
- INTERROOM
- DEURBEL
- VLOERVERWARMING VERDEELER
- WARMTE TERUGWINNUNT
- WARMTE AFLEVERSET

- ▶ Maten in millimeters
- ▶ De opgegeven maten zijn circa maten en kunnen afwijken in de praktijk
- ▶ Er kunnen geen rechten worden ontleend aan de opgegeven maatvoering
- ▶ De positie, aantal en afmetingen van aangegeven installatiepunten zijn indicatief en kunnen wijzigen
- ▶ Alle binnendeur deurbreedte (db) 930mm tenzij anders aangegeven



**begane grond**

Optie getekend in bouwnummer S04

Optie mogelijk voor bouwnummers: S04, S09, S15, S21, S27, S33, S39, S45 en S51



\\server02\home\des\BBR\Documents\22635\_Nobelhorst - S04\_BWK\_R23\_burgut-berber.nl

# Optie 1: Grotere Slaapkamer en Badkamer

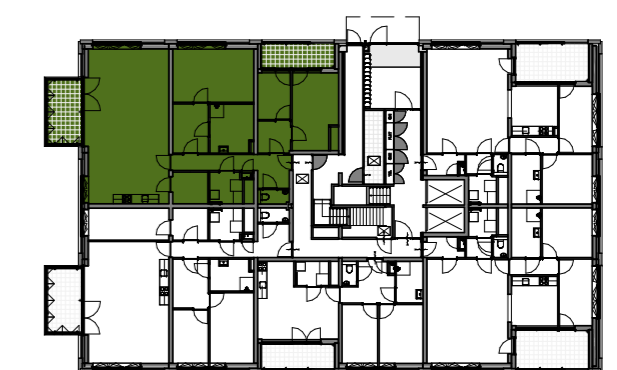


Optie getekend in bouwnummer S05

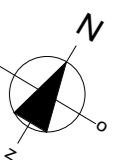
## Renvooi:



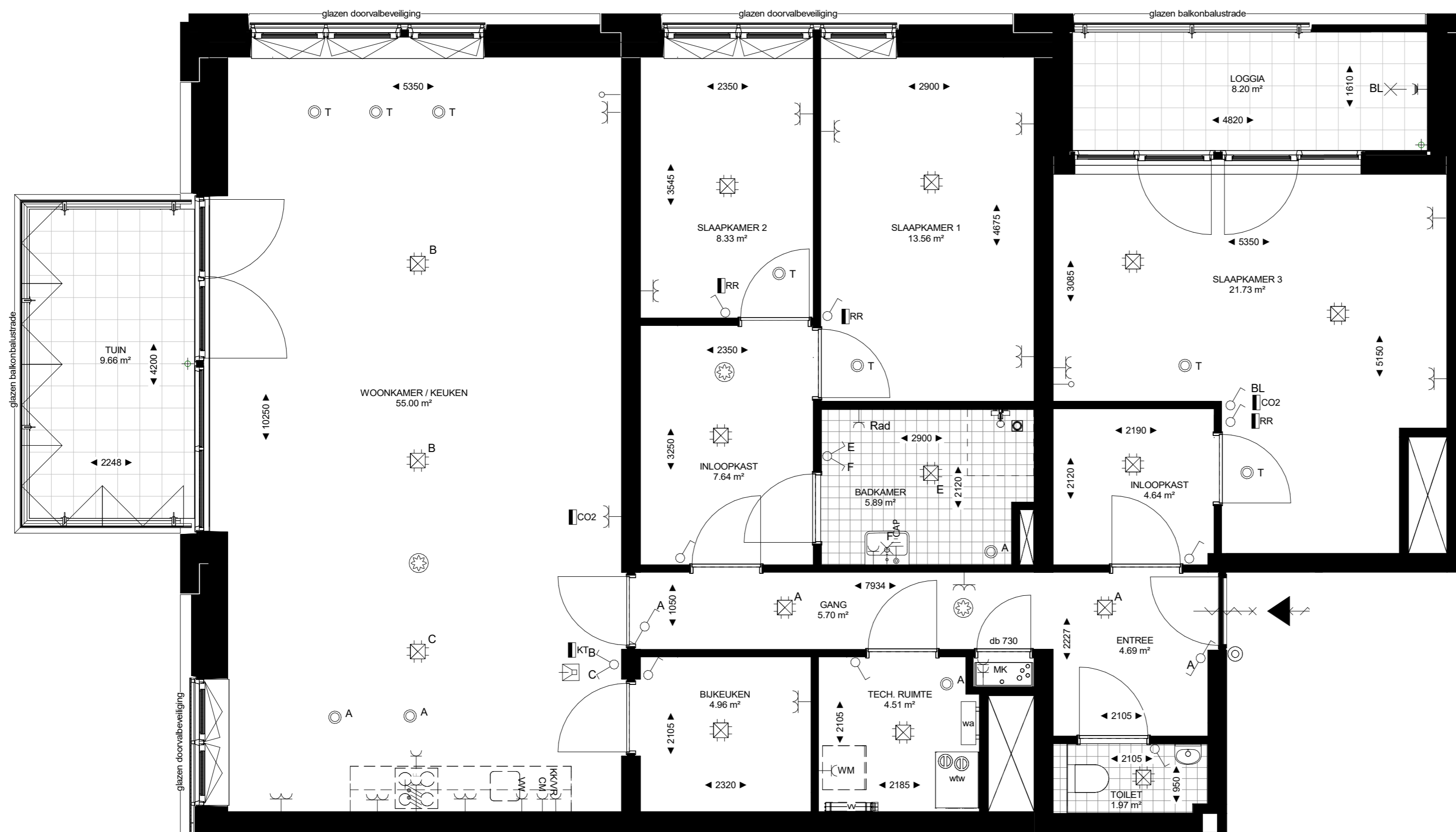
- ▶ Maten in millimeters
- ▶ De opgegeven maten zijn circa maten en kunnen afwijken in de praktijk
- ▶ Er kunnen geen rechten worden ontleend aan de opgegeven maatvoering
- ▶ De positie, aantal en afmetingen van aangegeven installatiepunten zijn indicatief en kunnen wijzigen
- ▶ Alle binnendeur deurbreedte (db) 930mm tenzij anders aangegeven



begane grond



# Optie 2: Grotere Slaapkamer

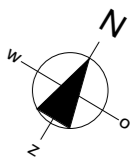
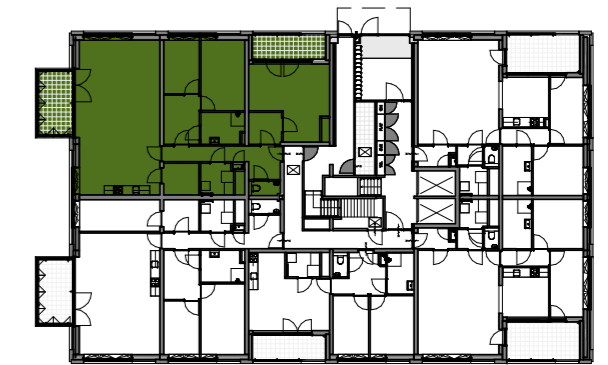


Optie getekend in bouwnummer S05

## Renvooi:

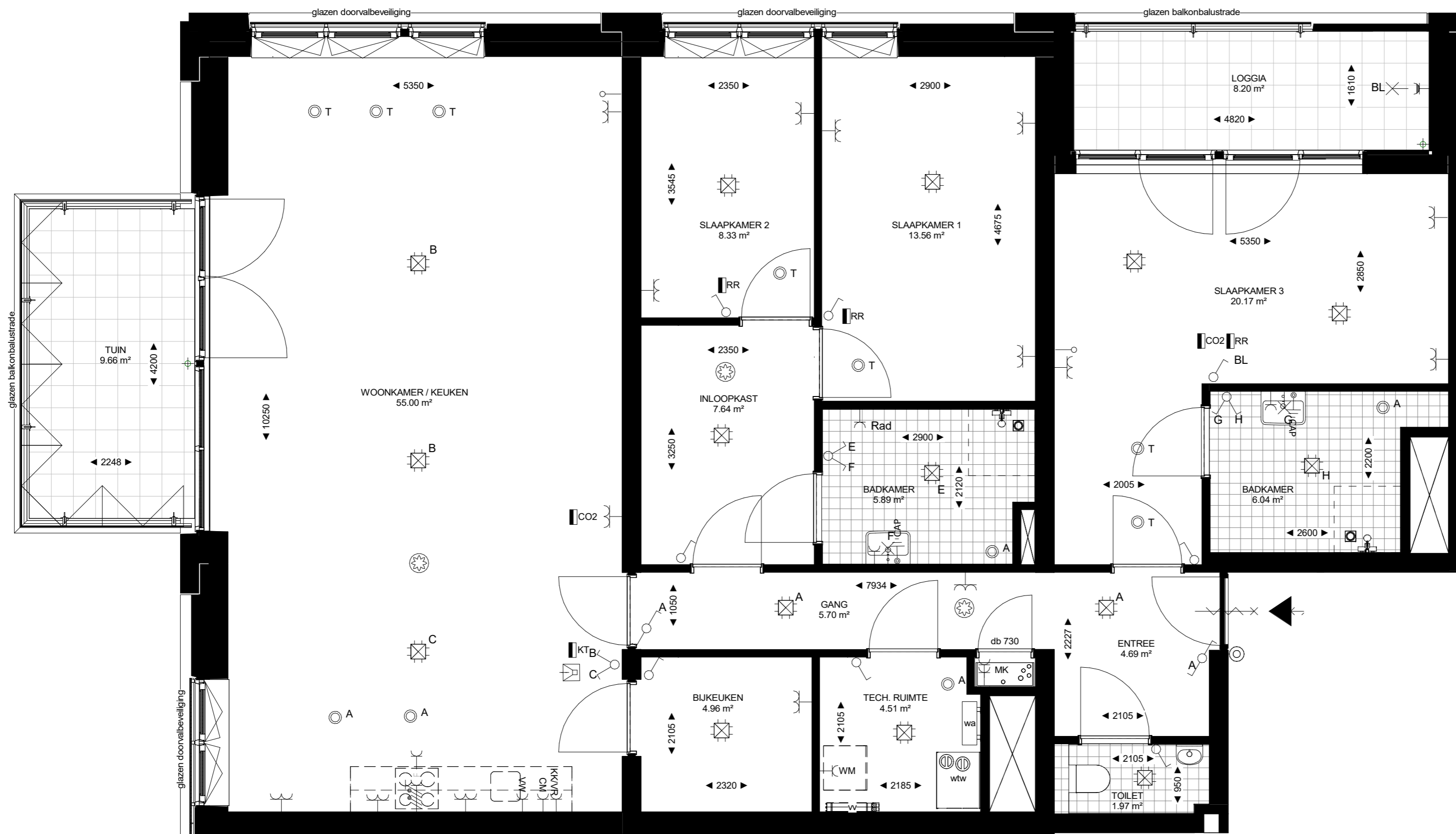
	ENKELVOLDIGE SCHWELLAAR HOOGTE: 1050-VL		CENTRAALDOOS - LICHTPUNT
	WISSELSCHWELLAAR HOOGTE: 1050-VL		CENTRAALDOOS
	SERIESCHWELLAAR HOOGTE: 1050-VL		INBOUW VOORDEENING
	KRUISSCHWELLAAR HOOGTE: 1050-VL		INBOUW VOORDEENING met SPOT
	SCHWELLAAR VOORZIEN VAN DAMMER HOOGTE: 1050-VL		BUITENRAAM HOOGTE 500-VL
	ENKELVOLDIGE WANDCONTACTDOOS		GRONDKABEL VOOR TUINVERLICHTING
	DUBBELVOLDIGE WANDCONTACTDOOS HORIZONTAL		WANDLICHTPUNT
	DUBBELVOLDIGE WANDCONTACTDOOS VERTICAAL		VLOERVERWARMING
	ENKELVOLDIGE WANDCONTACTDOOS T.B.V. VAATWASSER HOOGTE: 1050-VL		ROOKMELDER
	ENKELVOLDIGE WANDCONTACTDOOS T.B.V. HOELKASTVRIEZER HOOGTE: 100-VL		KAMERTHERMOSTAAT HOOGTE 1500-VL
	ENKELVOLDIGE WANDCONTACTDOOS T.B.V. WASHMACHINE HOOGTE: 1200-VL		RUIMTE REGELING HOOGTE 1500-VL
	ENKELVOLDIGE WANDCONTACTDOOS T.B.V. WASROGER HOOGTE: 1200-VL		CO2 meter HOOGTE 1500-VL
	ENKELVOLDIGE WANDCONTACTDOOS T.B.V. VLOERVERWARMING: 550-VL		TOEVOER MECHANISCHE VENTILATIE
	ENKELVOLDIGE WANDCONTACTDOOS SPATWATERDICHT T.B.V. BUITEN HOOGTE: 500-VL		AFVOER MECHANISCHE VENTILATIE
	BEDRADE AANSLUITING DATA RJ45-AANSLUITING HOOGTE: 300-VL		ELECTRA PLANT RADATOR
	BEDRADE AANSLUITING CAI HOOGTE: 300-VL		AARDINGSPUNT
	AANSLUITPUNT DATA BEDRAAD		INTERDOOR
	NIEUW BEDRADE AANSLUITING LOOS HOOGTE: 300-VL		DEURBEL
	PERILEX WANDCONTACTDOOS T.B.V. FORNAS 2X250V		VLOERVERWARMING VERDEELER
	KRUISTREEP I.V.M. DAGLICHT		WARME TERUWKUUNT
			WARME AFLEVERSET

- ▶ Maten in millimeters
- ▶ De opgegeven maten zijn circa maten en kunnen afwijken in de praktijk
- ▶ Er kunnen geen rechten worden ontleend aan de opgegeven maatvoering
- ▶ De positie, aantal en afmetingen van aangegeven installatiepunten zijn indicatief en kunnen wijzigen
- ▶ Alle binnendeur deurbreedte (db) 930mm tenzij anders aangegeven



begane grond

# Optie 3: Master slaapkamer met extra badkamer

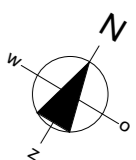
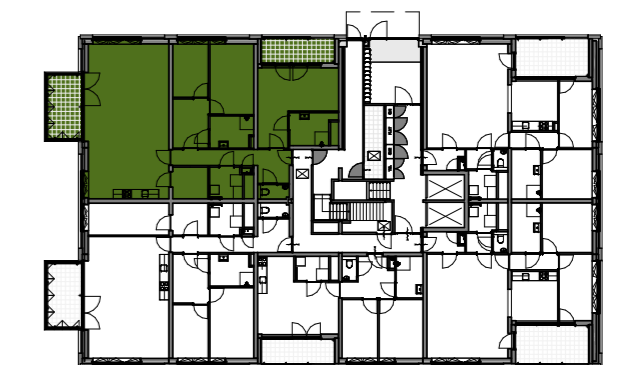


Optie getekend in bouwnummer S05

## Renvooi:



- ▶ Maten in millimeters
- ▶ De opgegeven maten zijn circa maten en kunnen afwijken in de praktijk
- ▶ Er kunnen geen rechten worden ontleend aan de opgegeven maatvoering
- ▶ De positie, aantal en afmetingen van aangegeven installatiepunten zijn indicatief en kunnen wijzigen
- ▶ Alle binnendeur deurbreedte (db) 930mm tenzij anders aangegeven



begane grond

# Optie 1: Grotere Slaapkamer en Badkamer



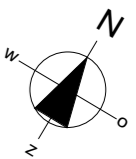
Optie getekend in bouwnummer S52

Optie mogelijk voor bouwnummers: S10, S16, S22, S28, S34, S40, S46 en S52

## Renvooi:

	ENKELVOLDIGE SCHWELLAAR HOOGTE: 1050-VL		CENTRAALDOORS - LICHTPUNT
	WISSELSCHWELLAAR HOOGTE: 1050-VL		CENTRAALDOORS
	SERIESCHWELLAAR HOOGTE: 1050-VL		INBOUW VOORDEENING
	KRUISSCHWELLAAR HOOGTE: 1050-VL		INBOUW VOORDEENING met SPOT
	SCHWELLAAR VOORZIEN VAN DIMMER HOOGTE: 1050-VL		BUITENRAAM HOOGTE 500-VL
	ENKELVOLDIGE WANDCONTACTDOORS		GRONDKABEL VOOR TUINVERLICHTING
	DUBBELVOLDIGE WANDCONTACTDOORS HORIZONTAAL		WANDLICHTPUNT
	DUBBELVOLDIGE WANDCONTACTDOORS VERTICAAL		VLOERVERWARMING
	ENKELVOLDIGE WANDCONTACTDOORS T.B.V. VAATWASSER HOOGTE: 1600-VL		ROOKMELDER
	ENKELVOLDIGE WANDCONTACTDOORS T.B.V. KOELKASTVRIEZER HOOGTE: 1900-VL		KAMERTHERMOSTAAT HOOGTE 1500-VL
	ENKELVOLDIGE WANDCONTACTDOORS T.B.V. COMBIMAGNETRON HOOGTE: 1950-VL		RUMTE REGELING HOOGTE 1500-VL
	ENKELVOLDIGE WANDCONTACTDOORS T.B.V. WASMACHINE HOOGTE: 1200-VL		CO2 meter HOOGTE 1500-VL
	ENKELVOLDIGE WANDCONTACTDOORS T.B.V. WASDROGER HOOGTE: 1200-VL		TOEVOER MECHANISCHE VENTILATIE
	ENKELVOLDIGE WANDCONTACTDOORS T.B.V. VLOERVERWARMING: 550-VL		AFVOER MECHANISCHE VENTILATIE
	ENKELVOLDIGE WANDCONTACTDOORS SPATWATERDICHT T.B.V. BUITEN HOOGTE: 500-VL		ELECTRA PLANT RADIATOR
	BEDRADE AANSLUITING DATA RJ45-AANSLUITING HOOGTE: 300-VL		INTERROOM
	BEDRADE AANSLUITING CA HOOGTE: 300-VL		INTERROOM
	AANSLUITPUNT DATA BEDDRAAD		DEURBEL
	NIET BEDRADE AANSLUITING LOOS HOOGTE: 300-VL		VLOERVERWARMING VERDEELER
	PERLEX WANDCONTACTDOORS T.B.V. FORKLIFT 2x250V		WARMTE TERUGWINLINT
	KRUISTREEP V.M. DAGLICHT		WARMTE AFLEVERSET

- ▶ Maten in millimeters
- ▶ De opgegeven maten zijn circa maten en kunnen afwijken in de praktijk
- ▶ Er kunnen geen rechten worden ontleend aan de opgegeven maatvoering
- ▶ De positie, aantal en afmetingen van aangegeven installatiepunten zijn indicatief en kunnen wijzigen
- ▶ Alle binnendeur deurbreedte (db) 930mm tenzij anders aangegeven



achtste verdieping



PROJECT : Nobelhorst

OMSCHRIJVING : Indeling C Optie 1

GETEKEND DATUM | GEWIJZIGD DATUM | AFMETING SCHAAL | BBR 31-01-2024 | A2 | 1:100

22635

S-KT-Optie C.1

I:\server2\home\dives\BBRD\Documents\22635\_Nobelhorst - S10\_BWK\_R23\_b.turgut-barber.nl

# Optie 2: Grotere Woonkamer/Keuken



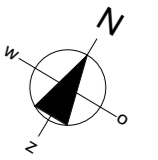
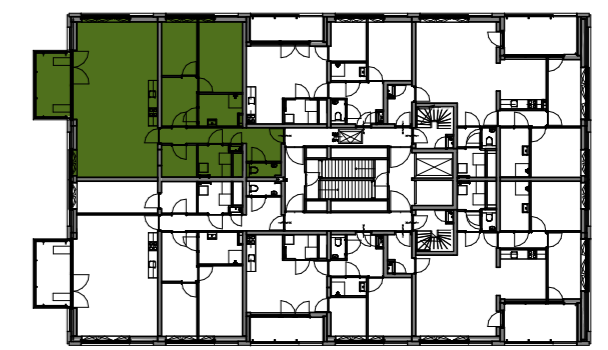
Optie getekend in bouwnummer S52

Optie mogelijk voor bouwnummers: S10, S16, S22, S28, S34, S40, S46 en S52

## Renvooi:

	ENKELVOLDIGE SCHWELLAAR HOOGTE: 1050+VL		CENTRAALDOORS - LICHTPUNT
	WISSELSCHWELLAAR HOOGTE: 1050+VL		CENTRAALDOORS
	SERIESCHWELLAAR HOOGTE: 1050+VL		INBOUW VOORDEENING
	KRUISSCHWELLAAR HOOGTE: 1050+VL		INBOUW VOORDEENING met SPOT
	SCHWELLAAR VOORZIEN VAN DIMMER HOOGTE: 1050+VL		BUITENRAAM HOOGTE 500+VL
	ENKELVOLDIGE WANDCONTACTDOORS		GRONDKABEL VOOR TUNNELVERLICHTING
	DUBBELVOLDIGE WANDCONTACTDOORS HORIZONTAAL		WANDLICHTPUNT
	DUBBELVOLDIGE WANDCONTACTDOORS VERTICAAL		VLOERVERWARMING
	ENKELVOLDIGE WANDCONTACTDOORS T.B.V. VAATWASSER HOOGTE: 1050+VL		RADIATOR
	ENKELVOLDIGE WANDCONTACTDOORS T.B.V. HOELKASTAFRIEZER HOOGTE: 100+VL		KAMERTHERMOSTAAT HOOGTE 1500+VL
	ENKELVOLDIGE WANDCONTACTDOORS T.B.V. COMBIHOOGTE: 1050+VL		RUMTE REGELING HOOGTE 1500+VL
	ENKELVOLDIGE WANDCONTACTDOORS T.B.V. WASSCHIJNHOOGTE: 1200+VL		CO2 meter HOOGTE 1500+VL
	ENKELVOLDIGE WANDCONTACTDOORS T.B.V. WASROGER HOOGTE: 1200+VL		TOEVOER MECHANISCHE VENTILATIE
	ENKELVOLDIGE WANDCONTACTDOORS T.B.V. VLOERVERWARMING: 550+VL		ELECTRA PLANT RADIATOR
	ENKELVOLDIGE WANDCONTACTDOORS SPATWATERDICHT T.B.V. BUITEN HOOGTE: 500+VL		OUTDOOR
	BEDRADE AANSLUITING DATA RJ45-AANSLUITING HOOGTE: 300+VL		OUTDOOR
	BEDRADE AANSLUITING CAI HOOGTE: 300+VL		INDOOR
	AANSLUITPUNT DATA BEDRAAD		DEURBEL
	NIET BEDRADE AANSLUITING LOOS HOOGTE: 300+VL		VLOERVERWARMING VERDEELER
	PERILEX WANDCONTACTDOORS T.B.V. FORKLIFT 2x225V		WARMTE TERUGWINST
	KRUISTREEP I.V.M. DAGLICHT		WARMTE AFLEVERSET

- ▶ Maten in millimeters
- ▶ De opgegeven maten zijn circa maten en kunnen afwijken in de praktijk
- ▶ Er kunnen geen rechten worden ontleend aan de opgegeven maatvoering
- ▶ De positie, aantal en afmetingen van aangegeven installatiepunten zijn indicatief en kunnen wijzigen
- ▶ Alle binnendeur deurbreedte (db) 930mm tenzij anders aangegeven



achtste verdieping  
**DE WERF** VINKBOUW

PROJECT : Nobelhorst  
 OMSCHRIJVING : Indeling C Optie 2  
 GETEKEND DATUM | GEWIJZIGD DATUM | AFMETING SCHAAL | 22635 S-KT-Optie C.2  
 BBR 31-01-2024 | A2 1:100

I:\server02\home\mediv\BBRD\Documents\22635\_Nobelhorst - S10\_BWK\_R23\_burgat-barber.nl



# Optie 1: Extra slaapkamer



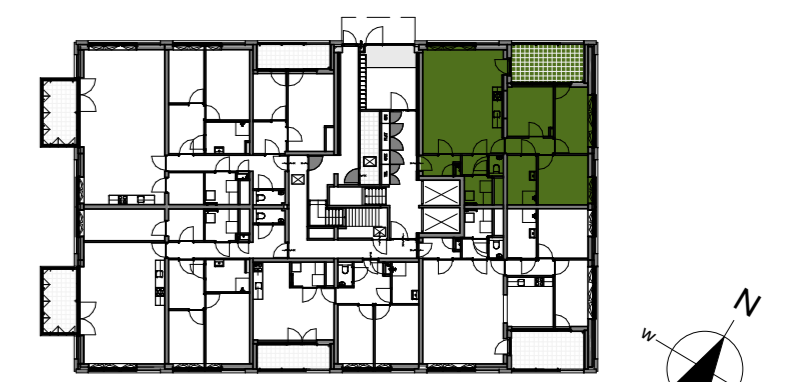
Optie getekend in bouwnummer S01

Optie mogelijk voor bouwnummers: S01, S02, S06, S07, S12, S13, S18, S19, S24, S25, S30, S31, S36, S37, S42, S43, S48 en S49

## Renvooi:

	ENKELVOLDIGE SCHWELLAAR HOOGTE: 1050-VL		CENTRAALDOORS - LICHTPUNT
	WISSELSCHWELLAAR HOOGTE: 1050-VL		CENTRAALDOORS
	SERIESCHWELLAAR HOOGTE: 1050-VL		INBOUW VOORDEENING
	KRUISSCHWELLAAR HOOGTE: 1050-VL		INBOUW VOORDEENING met SPOT
	SCHWELLAAR VOORZIEN VAN DIMMER HOOGTE: 1050-VL		BUTENRAAN HOOGTE 500-VL
	ENKELVOLDIGE WANDCONTACTDOORS		GRONDKABEL VOOR TUNNELVERLICHTING
	DUBBELVOLDIGE WANDCONTACTDOORS HORIZONTAAL		WANDLICHPUNT
	DUBBELVOLDIGE WANDCONTACTDOORS VERTICAAL		VLOERVERWARMING
	ENKELVOLDIGE WANDCONTACTDOORS T.B.V. VAATWASSER HOOGTE: 1050-VL		ROOKMELDER
	ENKELVOLDIGE WANDCONTACTDOORS T.B.V. KOELKASTVRIEZER HOOGTE: 1050-VL		KAMERTHERMOSTAAT HOOGTE 1500-VL
	ENKELVOLDIGE WANDCONTACTDOORS T.B.V. WASMACHINE HOOGTE: 1200-VL		RUMTE REGELING HOOGTE 1500-VL
	ENKELVOLDIGE WANDCONTACTDOORS T.B.V. WASDROGER HOOGTE: 1200-VL		CO2 meter HOOGTE 1500-VL
	ENKELVOLDIGE WANDCONTACTDOORS T.B.V. VLOERVERWARMING: 550-VL		TOEVOER MECHANISCHE VENTILATIE
	ENKELVOLDIGE WANDCONTACTDOORS SPATWATERDICHT T.B.V. BUITEN HOOGTE: 500-VL		AFVOER MECHANISCHE VENTILATIE
	BEDRAGE AANSLUITING DATA RJ45-AANSLUITING HOOGTE: 300-VL		ELEKTRIA PLANT RADIATOR
	BEDRAGE AANSLUITING CAI HOOGTE: 300-VL		AARINGSPUNT
	AANSLUITPUNT DATA BEDRAG		INTERROOM
	NIEUW BEDRAGE AANSLUITING LOOS HOOGTE: 300-VL		DEURBEL
	PERILEX WANDCONTACTDOORS T.B.V. FORKLIFT 2x220V		VLOERVERWARMING VERDEILER
	KRUISTREEP I.V.M. DAGLICHT		WARMTE TERUGWINLINT
			WARMTE AFLEVERSET

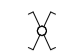
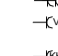
- ▶ Maten in millimeters
- ▶ De opgegeven maten zijn circa maten en kunnen afwijken in de praktijk
- ▶ Er kunnen geen rechten worden ontleend aan de opgegeven maatvoering
- ▶ De positie, aantal en afmetingen van aangegeven installatiepunten zijn indicatief en kunnen wijzigen
- ▶ Alle binnendeur deurbreedte (db) 930mm tenzij anders aangegeven



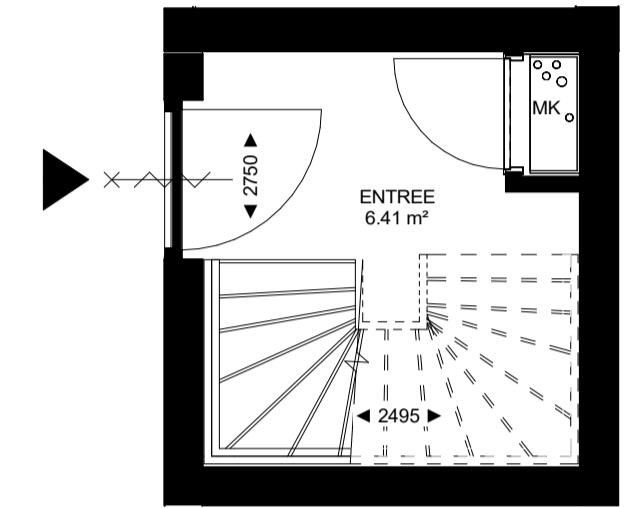
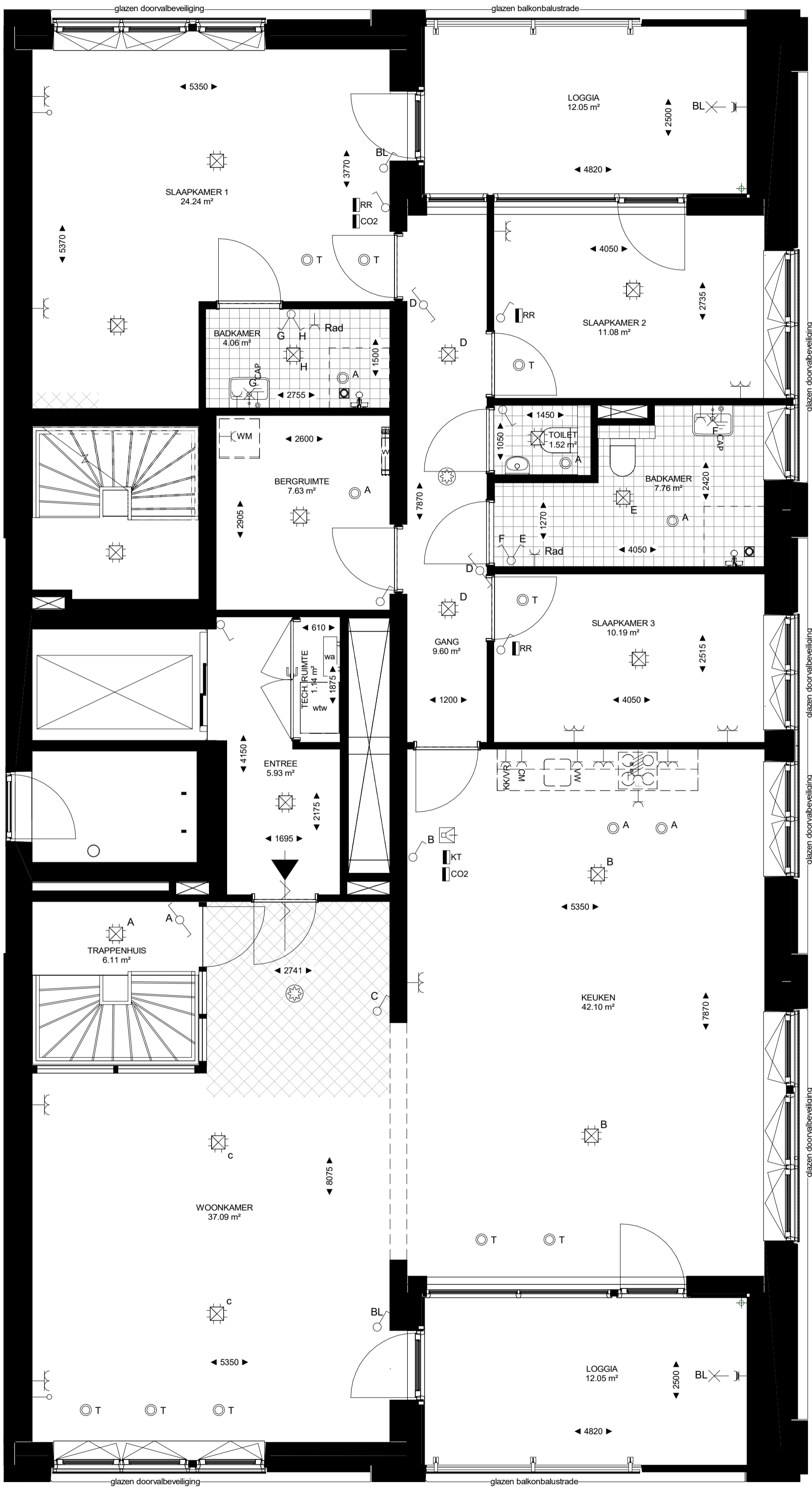
begane grond

# Optie 1: Badkamer in Slaapkamer

## Renvooi:

-  ENKELVOLDIGE SCHAKELAAR HOOGTE: 1050-VL
-  WISSELSCHAKELAAR HOOGTE: 1050-VL
-  SERIESCHAKELAAR HOOGTE: 1050-VL
-  KRUISCHAKELAAR HOOGTE: 1050-VL
-  SCHAKELAAR VOORZIEN VAN DAMMER HOOGTE: 1050-VL
-  ENKELVOLDIGE WANDCONTACTDOORS
-  DUBBELVOLDIGE WANDCONTACTDOORS HORIZONTAAL
-  DUBBELVOLDIGE WANDCONTACTDOORS VERTICAAL
-  ENKELVOLDIGE WANDCONTACTDOORS T.B.V. VAATWASSER HOOGTE: 650-VL
-  ENKELVOLDIGE WANDCONTACTDOORS T.B.V. KOELKASTVREZER HOOGTE: 1100-VL
-  ENKELVOLDIGE WANDCONTACTDOORS T.B.V. WASMASCHINE HOOGTE: 1200-VL
-  ENKELVOLDIGE WANDCONTACTDOORS T.B.V. WASSERROER HOOGTE: 1200-VL
-  ENKELVOLDIGE WANDCONTACTDOORS T.B.V. VLDERVERWARMING: 550-VL
-  ENKELVOLDIGE WANDCONTACTDOORS SPATWATERDICHT T.B.V. BUITEN HOOGTE: 500-VL
-  BEDRADE AANSLUITING DATA RAS-AANSLUITING HOOGTE: 300-VL
-  CAI BEDRADE AANSLUITING CAI HOOGTE: 300-VL
-  AANSLUITING DATA BEDRAAD
-  NIET BEDRADE AANSLUITING LOOS HOOGTE: 300-VL
-  PERILEX WANDCONTACTDOORS T.B.V. FORNIAAS 2X2030V
-  KRUISTREEP F.V.M. DAGLICHT
-  CENTRAALDOORS - LICHTPUNT
-  CENTRAALDOORS
-  INBOUW VOORZIENING
-  INBOUW VOORZIENING met ISPOF
-  BUITENRAAN HOOGTE 500-VL
-  GRONDKABEL VOOR TUNNELRICHTING
-  WAKLICHTPUNT
-  VLDERVERWARMING
-  ROKDEMLER
-  KAMERTHERMOSTAAT HOOGTE 1500-VL
-  RUIMTE REGELING HOOGTE 1500-VL
-  CO2 meter HOOGTE 1500-VL
-  TOEVOER MECHANISCHE VENTILATIE
-  AFVOER MECHANISCHE VENTILATIE
-  ELEKTRA PUNT RADIAATOR
-  AANSLUITING PUNT
-  INTERROOM
-  DEURBEL
-  VLDERVERWARMING VERDELER
-  WARMTE TERUGWINNEN
-  WARMTE AFLEVERIET

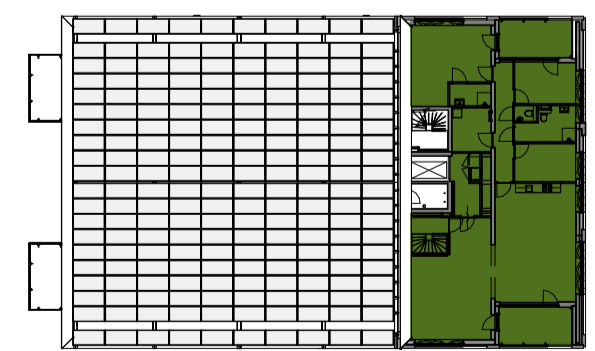
- ▶ Maten in millimeters
- ▶ De opgegeven maten zijn circa maten en kunnen afwijken in de praktijk
- ▶ Er kunnen geen rechten worden ontleend aan de opgegeven maatvoering
- ▶ De positie, aantal en afmetingen van aangegeven installatiepunten zijn indicatief en kunnen wijzigen
- ▶ Alle binnendeur deurbreedte (db) 930mm tenzij anders aangegeven



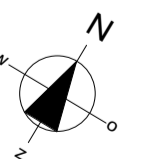
**achtste verdieping**

**negende verdieping**

Optie getekend in bouwnummer S54



**negende verdieping**

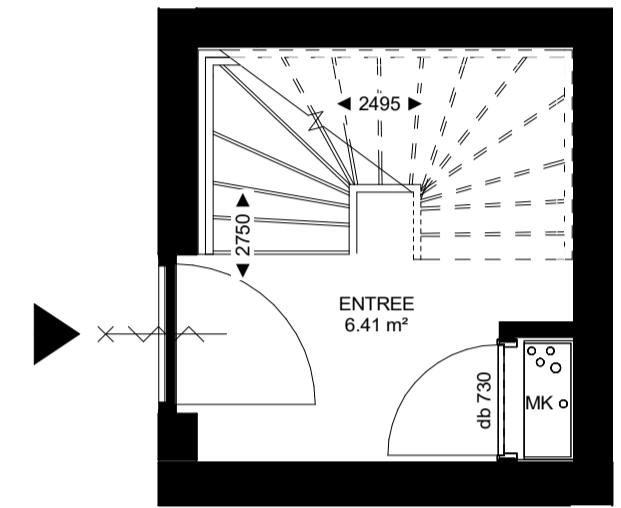
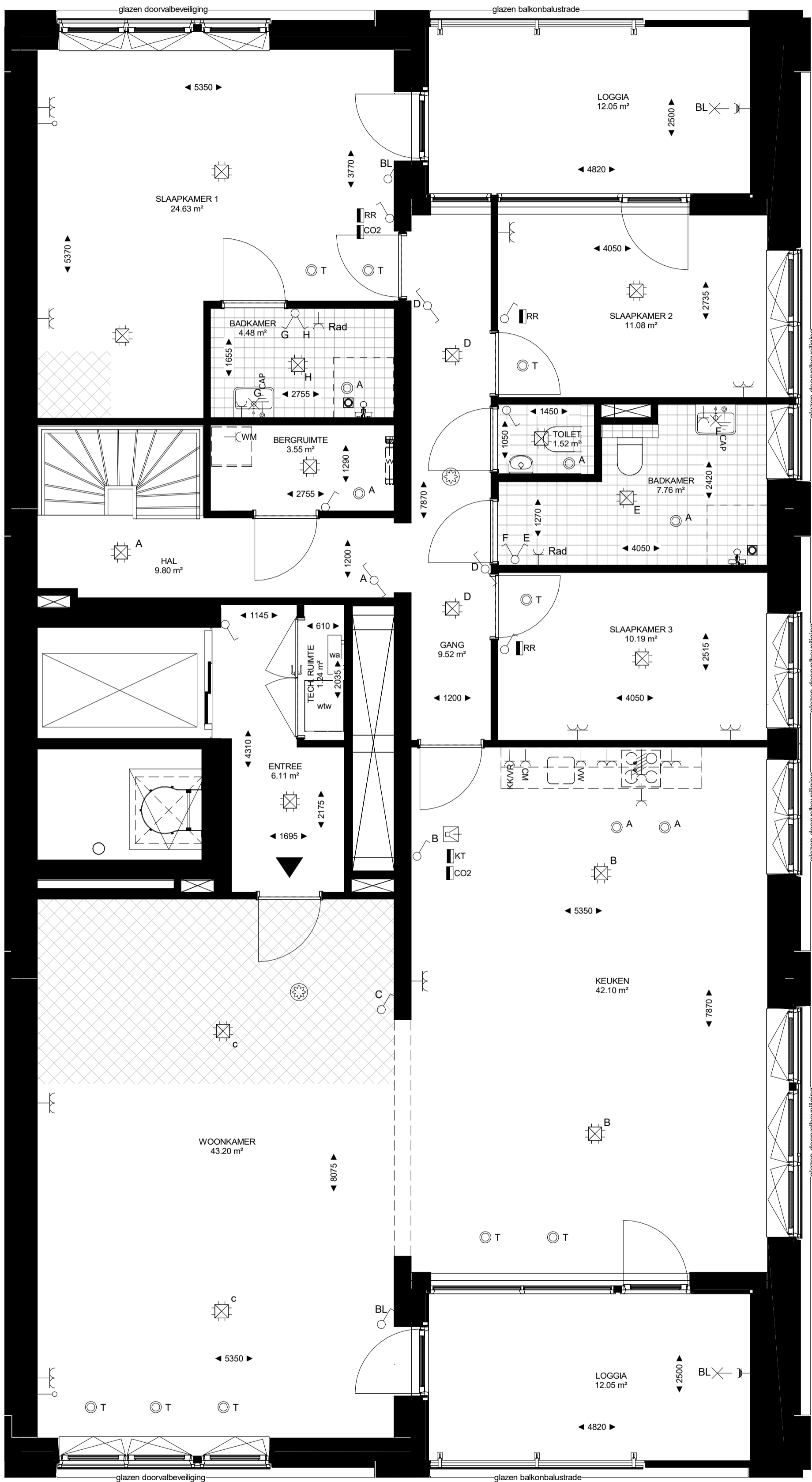


# Optie 1: Badkamer in Slaapkamer

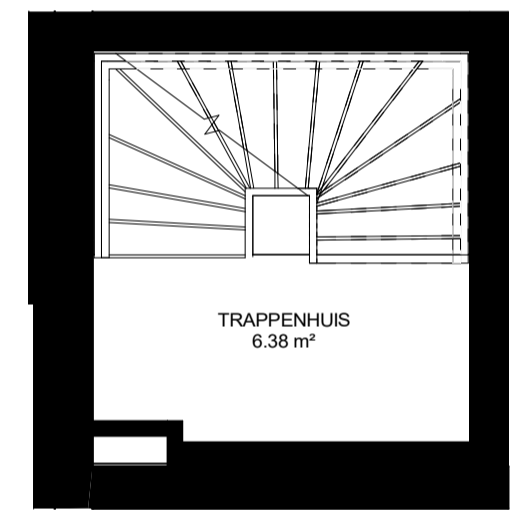
## Renvooi:

- ENKELPOLIGE SCHAKELAAR HOOGTE: 1050-VL
- WISSELSCHAKELAAR HOOGTE: 1050-VL
- SERIESCHAKELAAR HOOGTE: 1050-VL
- KRANSSCHAKELAAR HOOGTE: 1050-VL
- SCHAKELAAR VOORZIEN VAN DIMMER HOOGTE: 1050-VL
- ENKELVOLDIGE WANDCONTACTDOOS
- DUBBELVOLDIGE WANDCONTACTDOOS HORIZONTAAL
- DUBBELVOLDIGE WANDCONTACTDOOS VERTICAAL
- ENKELVOLDIGE WANDCONTACTDOOS T.B.V. VAATWASSER HOOGTE: 650-VL
- ENKELVOLDIGE WANDCONTACTDOOS T.B.V. KOELKASTVREZER HOOGTE: 100-VL
- ENKELVOLDIGE WANDCONTACTDOOS T.B.V. COMBIMAGNETRON HOOGTE: 1950-VL
- ENKELVOLDIGE WANDCONTACTDOOS T.B.V. WASMASCHINE HOOGTE: 1200-VL
- ENKELVOLDIGE WANDCONTACTDOOS T.B.V. WASDROGER HOOGTE: 1200-VL
- ENKELVOLDIGE WANDCONTACTDOOS T.B.V. VL. OEFERWARMING: 500-VL
- ENKELVOLDIGE WANDCONTACTDOOS SPATWATERDICHT T.B.V. BIJEN HOOGTE: 500-VL
- BEDRADE AANSLUITING DATA RIJES-AANSLUITING HOOGTE: 300-VL
- BEDRADE AANSLUITING CAI HOOGTE: 300-VL
- AANSLUITING DATA BEDRAAD
- NIET BEDRADE AANSLUITING LOOS HOOGTE: 300-VL
- PERILEX WANDCONTACTDOOS T.V. FORNAS 22030V
- KRISTSTREEP I.V.M. DAGLICHT
- CENTRAALDOOS - LICHTPUNT
- CENTRAALDOOS
- INBOUW VOORZIENING
- INBOUW VOORZIENING met SPOT
- BIJENKRAAN HOOGTE 500+ VL
- GRONDKABEL VOOR TUINERLICHTING
- WANDLICHTPUNT
- VL. OEFERWARMING
- ROOKMELDER
- KAMERTHERMOSTAAT HOOGTE 1500-VL
- RUMTE REGELENG HOOGTE 1500-VL
- CO2 meter HOOGTE 1500-VL
- TOEVOER MECHANISCHE VENTILATIE
- AFVOER MECHANISCHE VENTILATIE
- ELEKTRA PLANI RADIATOR
- AANSLUITING
- INTERROOM
- DEURBEL
- VL. OEFERWARMING VERDELER
- WARMTE TERUGWINNEN
- WARMTE AFLEVERIET

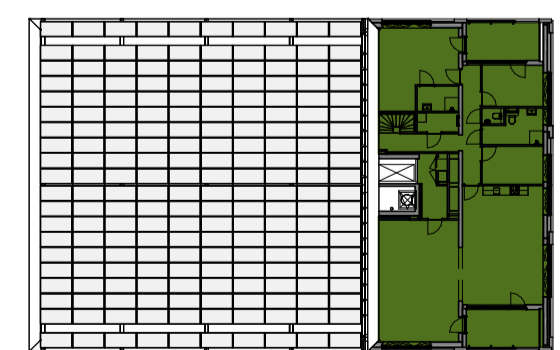
- ▶ Maten in millimeters
- ▶ De opgegeven maten zijn circa maten en kunnen afwijken in de praktijk
- ▶ Er kunnen geen rechten worden ontleend aan de opgegeven maatvoering
- ▶ De positie, aantal en afmetingen van aangegeven installatiepunten zijn indicatief en kunnen wijzigen
- ▶ Alle binnendeur deurbreedte (db) 930mm tenzij anders aangegeven



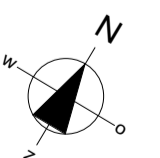
achtste verdieping



negende verdieping



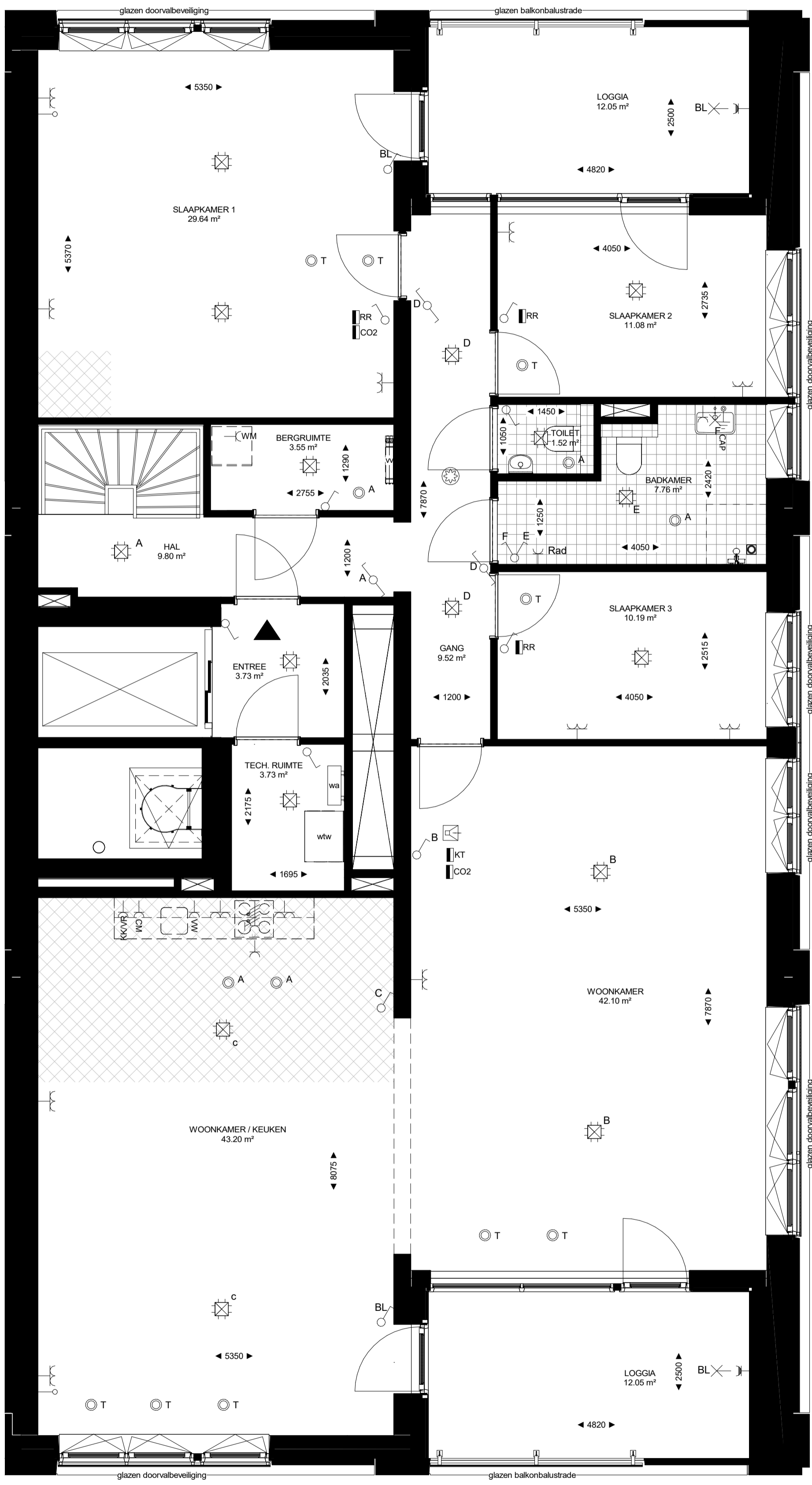
tiende verdieping



## tiende verdieping

Optie getekend in bouwnummer S55

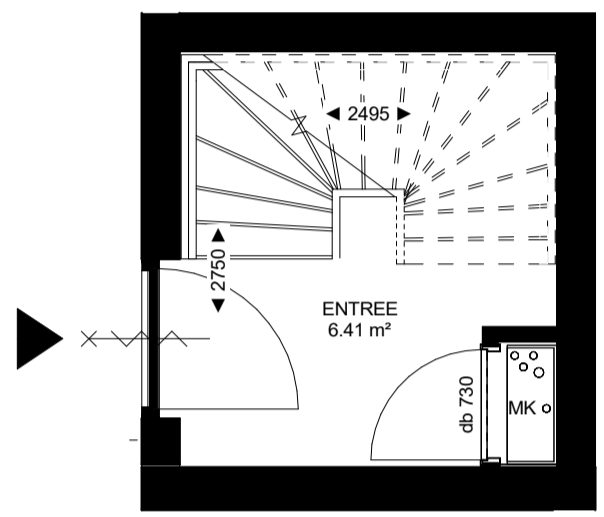
# Optie 2: Grotere woonkamer met keuken



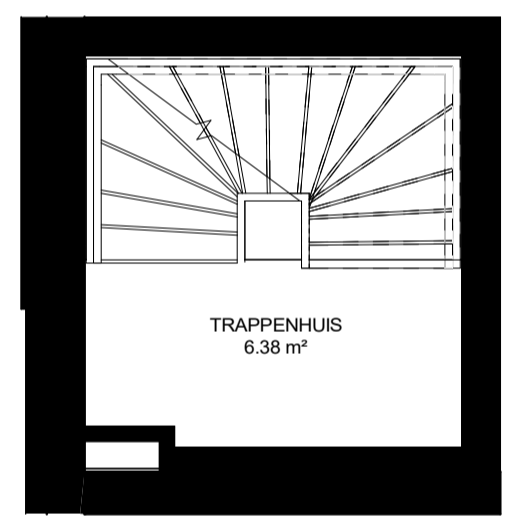
## Renvooi:

- ENKELPOLIGE SCHAKELAAR HOOGTE: 1050-VL
- WISSELSCHAKELAAR HOOGTE: 1050-VL
- SERIËSCHAKELAAR HOOGTE: 1050-VL
- KRANNSCHAKELAAR HOOGTE: 1050-VL
- SCHAKELAAR VOORZIEN VAN DAMMER HOOGTE: 1050-VL
- ENKELVOLDIGE WANDCONTACTDOORS
- DUBBELVOLDIGE WANDCONTACTDOORS HORIZONTAAL
- DUBBELVOLDIGE WANDCONTACTDOORS VERTICAAL
- ENKELVOLDIGE WANDCONTACTDOORS T.B.V. VAATWASSER HOOGTE: 650-VL
- ENKELVOLDIGE WANDCONTACTDOORS T.B.V. KOELKASTVRIEZER HOOGTE: 1100-VL
- ENKELVOLDIGE WANDCONTACTDOORS T.B.V. COMBIWASMASSIE HOOGTE: 1950-VL
- ENKELVOLDIGE WANDCONTACTDOORS T.B.V. WASMASCHINE HOOGTE: 1200-VL
- ENKELVOLDIGE WANDCONTACTDOORS T.B.V. WASDROGER HOOGTE: 1200-VL
- ENKELVOLDIGE WANDCONTACTDOORS T.B.V. VL. OEFVERWARMING: 550-VL
- ENKELVOLDIGE WANDCONTACTDOORS SPATWATERDICHT T.B.V. BUITEN HOOGTE: 500-VL
- BEDRADE AANSLUITING DATA RAS-AANSLUITING HOOGTE: 300-VL
- CAI BEDRADE AANSLUITING CAI HOOGTE: 300-VL
- AANSLUITING DATA BEDRAAD
- NIET BEDRADE AANSLUITING LOOS HOOGTE: 300-VL
- PERLEX WANDCONTACTDOORS T.B.V. FORMAS 2X20XV
- KRUTSTREEP I.V.M. DAGLICHT
- CENTRAALDOORS - LICHTPUNT
- CENTRAALDOORS
- INBOUW VOORZIENING
- INBOUW VOORZIENING met ISOT
- BUITENKRAAN HOOGTE 500+ VL
- GRONDKABEL VOOR TUINERLICHTING
- WANDLICHTPUNT
- VL. OEFVERWARMING
- ROKKEMELDER
- KAMERTHEERBETAALT HOOGTE 1500+VL
- RUIMTE REGELEN HOOGTE 1500+VL
- CO2 meter HOOGTE 1500+VL
- TOEVOER MECHANISCHE VENTILATIE
- AFVOER MECHANISCHE VENTILATIE
- ELEKTRA PUNT RADIATOR
- AANSLUITING PUNT
- INTERROOM
- DEURBEL
- VL. OEFVERWARMING VERDELER
- WTW WARMTE TERUGWINNEN
- WTW WARMTE AFLEVEREN

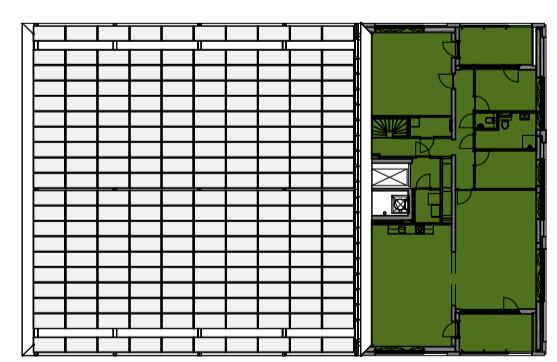
- ▶ Maten in millimeters
- ▶ De opgegeven maten zijn circa maten en kunnen afwijken in de praktijk
- ▶ Er kunnen geen rechten worden ontleend aan de opgegeven maatvoering
- ▶ De positie, aantal en afmetingen van aangegeven installatiepunten zijn indicatief en kunnen wijzigen
- ▶ Alle binnendeurdeurbreedte (db) 930mm tenzij anders aangegeven



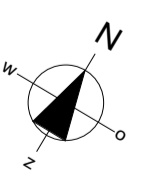
achtste verdieping



negende verdieping



tiende verdieping



## tiende verdieping

Optie getekend in bouwnummer S55



PROJECT : Nobelhorst

OMSCHRIJVING : Indeling F Optie 2

GETEKEND DATUM | GEWIJZIGD DATUM | AFMETING SCHAAL | 22635 | S-KT-Optie F.2

BBR 31-01-2024 | A2 | 1:100

l:\server\02\homedes\BBR\Documents\22635\_Nobelhorst - Sio\_BWK\_R23\_b\_turgat\_berber.nl